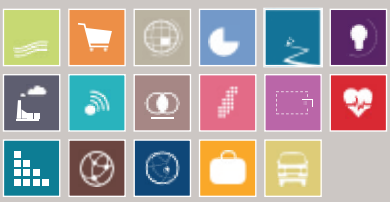


REPOBLIKAN'I MADAGASIKARA  
MINISTÈRE DE L'ECONOMIE ET DES FINANCES  
SECRETARIAT GENERAL  
INSTITUT NATIONAL DE LA STATISTIQUE  
DIRECTION GENERALE  
DIRECTION INTERREGIONALE DE TOAMASINA

Novembre 2022  
Étude Régionale

# RÉGION AT SINANANA EN CHIFFRES 2022

N°02



## NOTE DE PRESENTATION

*La voie du développement durable exige la disponibilité d'informations à jour et fiables non seulement au niveau national mais aussi au niveau régional. Le présent document est conçu de manière à faire ressortir les données sociodémographiques et économiques de la région Atsinanana.*

*Ce document ne présente aucune interprétation sur les données qu'elle offre mais servira d'outil de base d'analyse à chaque décideur ou autre utilisateur.*

*L'INSTAT Toamasina adresse ses vifs remerciements aux institutions, directions et services régionaux, d'avoir mis à sa disposition les informations nécessaires à la réalisation du présent document.*

*Afin d'apprécier les chiffres à leur juste valeur, les métadonnées de certains indicateurs sont disponibles à la fin du document.*

*Bonne lecture.*

## Liste des sigles et abréviations

**BEP** : Brevet d'Étude Professionnelle

**BTP** : Bâtiment et Travaux Publics

**BTS** : Brevet des Techniciens Supérieurs

**CAP** : Certificat d'Aptitude Professionnelle

**CAPS** : Certificat d'Aptitude Professionnelle Spécialisé

**CEPA** : Concours d'entrée en Première Année

**CF** : Centre Fiscal

**CFA** : Certificat de Fin d'Apprentissage

**CFP** : Centre de Formation Professionnelle

**CHRD** : Centre Hospitalier Régional de District

**CHU** : Centre Hospitalier Universitaire

**CIRGN** : Circonscription de la Gendarmerie Nationale

**CSB** : Centre de Santé de Base

**DRAP** : Direction Régionale de l'Administration Pénitentiaire

**DRAE** : Direction Régionale de l'Agriculture et de l'Élevage

**DREDD** : Direction Régionale de l'Environnement Et du Développement Durable

**DREN** : Direction Régionale de l'Éducation Nationale

**DRETFP** : Direction Régionale de l'Enseignement Technique et de la Formation Professionnelle

**DRI** : Direction Régionale des Impôts

**DRSP** : Direction Régionale de la Sécurité Publique

**DSCVM** : Direction des Statistiques sur les Conditions de Vie des Ménages

**EDS** : Enquête Démographique et de Santé

**ETFP** : Enseignement Technique et Formation Professionnelle

**FPE** : Fiche Primaire d'Enquête

**INSTAT** : Institut National de la Statistique

**IPC** : Indice des Prix à la Consommation

**LTP** : Lycée Technique Professionnelle

**MC** : Maison Centrale

**MS** : Maison de Sureté

**RGPH** : Recensement Général de la Population et de l'Habitation

**SPC** : Service des Prix à la Consommation

**SRE** : Service Régional des Entreprises

**TBS** : Taux Brut de Scolarisation

**TNS** : Taux Net de Scolarisation

## Table des matières

NOTE DE PRESENTATION.....	1
Liste des tableaux.....	6
Liste des graphiques.....	9
Liste des cartes.....	9
I – PROFIL GEOGRAPHIQUE.....	10
II - DEMOGRAPHIE.....	13
II-1- POPULATION.....	13
II-2- CARACTERISTIQUES DE LA POPULATION.....	16
II-3- ETAT CIVIL.....	18
II-3-1-Naissance.....	18
II-3-2- Décès.....	19
III - ECONOMIE.....	21
III-1- PRIX A LA CONSOMMATION.....	21
III-2- ETABLISSEMENTS FORMELS.....	23
III-3- FISCALITE.....	25
III-4- AGRICULTURE.....	26
III-5- PECHE.....	27
III-5-1- Pêche traditionnelle.....	27
III-5-2- Pêche industrielle.....	29
III-5-3- Pêche artisanale.....	29
III-5-4- Exportation des produits de la pêche.....	30
III-6- TRANSPORT.....	31
III-6-1- Immatriculation des véhicules.....	31
III-6-2- Immatriculation des Cyclo-pousses.....	32
III-6-3- Licence des tuc tuc.....	32
III-7- TOURISME.....	32
IV – EDUCATION.....	34
IV-1- INDICATEURS RGPH 3.....	34
IV-2- ENSEIGNEMENT GENERAL.....	34
IV-3- ENSEIGNEMENT TECHNIQUE.....	37
V- SANTE.....	39
VI – SOCIAL.....	41
VI-1- EMPLOI ET CHOMAGE.....	41
V-2- PAUVRETE.....	42
VI-3- EAU ET ASSAINISSEMENT.....	42
VI-4- SECURITE.....	43
VI-4-1- Circonscription de la Gendarmerie de Toamasina (CIRGN).....	43
VI-4-2- Direction régionale de la sécurité publique Atsinanana (DRSP).....	44

VI-5-GENRE.....	45
VII - JUSTICE.....	47
VII-1- CAPACITE D'ACCEUIL ET POPULATION PENALE.....	47
VII-2- PRODUCTION DES CHAMPS PENAUX .....	48
VIII – ENVIRONNEMENT .....	48
Concepts et définitions.....	49

## Liste des tableaux

Tableau 1 : Localisation géographique de la région Atsinanana .....	10
Tableau 2 : Superficie des districts dans la région Atsinanana .....	10
Tableau 3 : Division administrative de la région Atsinanana .....	10
Tableau 4 : Evolution des indicateurs météorologiques dans la région Atsinanana depuis 2019.....	11
Tableau 5 : Evolution de l'effectif de la population par district dans la région Atsinanana .....	13
Tableau 6 : Effectif de la population par tranche d'âge et par sexe dans la région Atsinanana en 2021 .....	14
Tableau 7 : Evolution de l'effectif de la population par Arrondissement dans le district de Toamasina I .....	15
Tableau 8 : Effectif et taille moyenne des ménages par milieu et district en 2018.....	15
Tableau 9 : Espérance de vie à la naissance à Toamasina en 2018 par sexe .....	15
Tableau 10 : Répartition (en %) de la population âgée de 15–49 ans par possession de maison ou de terres, selon certaines caractéristiques sociodémographiques, en 2021.....	16
Tableau 11 : Bien être économique (en %) en 2021 .....	16
Tableau 12 : Exposition aux medias de population âgée de 15 à 49 ans (en %), en 2021.....	16
Tableau 13 : Utilisation de l'internet par la population âgée de 15 à 49 ans (en %), en 2021 .....	17
Tableau 14 : Possession et utilisation de comptes bancaires et de téléphones portables, en 2021....	17
Tableau 15 : Enregistrement à l'état civil des naissances d'enfants de moins de 5 ans .....	18
Tableau 16 : Evolution de l'effectif des naissances à Toamasina I par sexe .....	18
Tableau 17 : Evolution de l'effectif des naissances à Toamasina I par lieu d'accouchement.....	18
Tableau 18 : Evolution de l'effectif des naissances à Toamasina I par classe d'âge des mères.....	18
Tableau 19 : Evolution du délai de déclaration de la naissance à Toamasina I .....	19
Tableau 20 : Taux brut de mortalité en 2018 par sexe (en ‰).....	19
Tableau 21 : Evolution de l'effectif des décès à Toamasina I par sexe .....	19
Tableau 22 : Evolution de l'effectif des décès à Toamasina I par classe d'âge du défunt .....	20
Tableau 23 : Evolution annuelle du taux d'inflation à Toamasina depuis 2011.....	21
Tableau 24 : Evolution mensuelle de l'IPC selon l'origine des produits à Toamasina en 2021 .....	21
Tableau 25 : Evolution mensuelle de l'IPC par fonction des produits à Toamasina en 2021 .....	22
Tableau 26 : Evolution mensuelle de l'IPC par secteur de production à Toamasina en 2021 .....	22
Tableau 27 : Evolution mensuelle de l'IPC des riz et non riz à Toamasina en 2021.....	23
Tableau 28 : Evolution mensuelle de l'IPC de l'énergie à Toamasina en 2021 .....	23
Tableau 29 : Evolution mensuelle de l'IPC des PPN à Toamasina en 2021 .....	23
Tableau 30 : Evolution de l'effectif des établissements formels créés par district dans la région Atsinanana.....	23
Tableau 31 : Evolution de l'effectif des établissements formels créés par secteur d'activité.....	24
Tableau 32 : Evolution de l'effectif des établissements formels créés par branche d'activité.....	24
Tableau 33 : Evolution de l'effectif des emplois créés par les établissements formels par sexe .....	25
Tableau 34 : Evolution de l'effectif des contribuables par service opérationnel.....	25
Tableau 35 : Evolution de la réalisation des recettes par service opérationnel (en million d'Ariary) ..	26

Tableau 36 : Pourcentage des ménages agricoles dans la région Atsinanana en 2018.....	26
Tableau 37 : Evolution de la production et superficie cultivé par spéculation dans la région Atsinanana.....	27
Tableau 38 : Evolution de la production de la pêche traditionnelle en produits marins dans la région Atsinanana (Unité en tonne) .....	27
Tableau 39 : Evolution de la production en produit marin de la région Atsinanana (Unité en tonne)	28
Tableau 40 : Evolution de la consommation en produits marins-pêche traditionnelle dans la région Atsinanana (Unité en tonne) .....	28
Tableau 41 : Evolution de la production de la pêche traditionnelle en produit d'eau douce par district dans la région Atsinanana (Unité en tonne) .....	28
Tableau 42 : Production piscicole dans la région Atsinanana (Unité en Tonne).....	29
Tableau 43 : Evolution de la production de la pêche industrielle dans la région Atsinanana (Unité en tonne).....	29
Tableau 44 : Evolution de la production de la pêche artisanale dans la région Atsinanana (Unité en tonne).....	29
Tableau 45 : Evolution du volume de l'exportation des produits de la pêche et pays de destination (Unité en tonne).....	30
Tableau 46 : Evolution en valeur de l'exportation des produits de la pêche et pays de destination (Unité en Ariary).....	30
Tableau 47 : Evolution du nombre de carte pêcheur délivrée par district dans la région Atsinanana.	30
Tableau 48 : Evolution de l'effectif des véhicules immatriculés à Toamasina par lot .....	31
Tableau 49 : Evolution de l'effectif des véhicules immatriculés à Toamasina par genre .....	31
Tableau 50 : Evolution de l'effectif des véhicules immatriculés à Toamasina par type d'énergie utilisé .....	31
Tableau 51 : Evolution de l'effectif des véhicules immatriculés à Toamasina selon l'âge des voitures	32
Tableau 52 : Evolution de l'effectif des cyclo-pousses immatriculés à Toamasina.....	32
Tableau 53 : Evolution de l'effectif des tu tuc ayant obtenu le certificat de licence à Toamasina.....	32
Tableau 54 : Evolution du nombre de touristes par nationalité à Toamasina I.....	32
Tableau 55 : Evolution de la capacité des hôtels et taux de remplissage à Toamasina I.....	33
Tableau 56 : Evolution du montant des investissements touristiques dans la région Atsinanana en milliers d'Ariary .....	33
Tableau 57 : Répartition de la population dans la région Atsinanana en 2018 par niveau d'instruction .....	34
Tableau 58 : Taux de scolarisation par niveau dans la région Atsinanana en 2018.....	34
Tableau 59 : Taux de déscolarisation par niveau dans la région Atsinanana en 2018.....	34
Tableau 60 : Evolution de l'effectif des élèves par niveau dans la région Atsinanana .....	34
Tableau 61 : Evolution du nombre de salle de classe par niveau dans la région Atsinanana .....	35
Tableau 62 : Evolution du nombre de personnel enseignant par niveau dans la région Atsinanana...	35
Tableau 63 : Evolution du nombre d'établissement fonctionnel par niveau dans la région Atsinanana .....	35
Tableau 64 : Effectifs des élèves, nombre de salles de classes, nombre de personnel enseignant et établissements fonctionnels dans la région Atsinanana par district en 2020/2021, niveau préscolaire .....	35



Tableau 65 : Effectifs des élèves, nombre de salles de classes, nombre de personnel enseignant et établissements fonctionnels dans la région Atsinanana par district en 2020/2021, niveau primaire .	36
Tableau 66 : Effectifs des élèves, nombre de salles de classes, nombre de personnel enseignant et établissements fonctionnels dans la région Atsinanana par district en 2020/2021, niveau collège....	36
Tableau 67 : Effectifs des élèves, nombre de salles de classes, nombre de personnel enseignant et établissements fonctionnels dans la région Atsinanana par district en 2020/2021, niveau Lycée .....	36
Tableau 68 : Evolution des effectifs des établissements et apprenants dans la région Atsinanana ....	37
Tableau 69 : Evolution des effectifs des établissements et apprenants dans la région Atsinanana ....	37
Tableau 70 : Répartition (en %) par niveau d'instruction de la population des ménages en 2021 .....	38
Tableau 71 : Taux de fréquentation scolaire (en %) en 2021.....	38
Tableau 72: Répartition (en %) de la population âgée de 15 à 49 ans par niveau d'instruction atteint et niveau d'alphabétisation en 2021.....	38
Tableau 73 : Nombre de formations sanitaires publiques par district dans la région Atsinanana, de 2020 à 2021.....	39
Tableau 74 : Nombre de formations sanitaires privées par district dans la région Atsinanana en 2020 .....	39
Tableau 75 : Ratios en 2020 .....	39
Tableau 76 : Evolution du taux de consultations externes aux CSB par district dans la région Atsinanana, de 2018 à 2021 .....	40
Tableau 77 : Taux de Consultation Prénatale (CPN) (En %), en 2021 .....	40
Tableau 78 : Vaccination, en 2021 .....	40
Tableau 79 : Evolution du taux de chômage .....	41
Tableau 80 : Emploi en 2021 .....	41
Tableau 81 : Occupation, en 2021.....	41
Tableau 82 : Indicateurs de pauvreté dans la région Atsinanana en 2018 .....	42
Tableau 83 : Evolution du nombre des bénéficiaires en eau potable et taux d'accès en eau potable dans la région Atsinanana .....	42
Tableau 84 : Evolution des bénéficiaires aux latrines et taux d'accès aux latrines dans la région Atsinanana.....	42
Tableau 85 : Répartition (en %) des ménages selon les sources d'eau de boisson en 2021 .....	42
Tableau 86 : Classification (en %) de population des ménages selon le type d'installation sanitaire par région en 2021.....	43
Tableau 87 : Evolution du nombre de cas de vols de bœufs, bœufs volés et récupérés enregistré au niveau de la CIRGN Toamasina.....	43
Tableau 88 : Evolution du nombre de cas de vol de vanille verte, quantité volée, récupérée et arrestation enregistré au niveau de la CIRGN Toamasina .....	43
Tableau 89 : Evolution du nombre de cas d'acte de banditisme enregistré au niveau de la CIRGN Toamasina .....	43
Tableau 90 : Evolution du nombre de cas d'accidents de la circulation routière enregistré au niveau de la CIRGN Toamasina .....	44
Tableau 91 : Evolution du nombre de cas d'attaque sur les axes routiers enregistré au niveau de la CIRGN Toamasina .....	44

Tableau 92 : Evolution du nombre de cas de vindicte populaire enregistré au niveau de la CIRGN Toamasina .....	44
Tableau 93 : Indicateurs sur les activités administratives au sein de la DRSP Atsinanana en 2020 .....	44
Tableau 94 : Participation de la femme dans la prise de décision, en 2021 .....	45
Tableau 95 : Opinion des hommes et des femmes concernant le fait qu'un mari batte sa femme, en 2021.....	45
Tableau 96 : Violence conjugale, en 2021.....	46
Tableau 97 : Capacité d'accueil par établissement pénitentiaire dans la région Atsinanana, de 2020 à 2021.....	47
Tableau 98 : Evolution de l'effectif de la population pénale dans la région Atsinanana par catégorie, de 2019 à 2021 .....	47
Tableau 99 : Classification des dix crimes et délits par ordre de commission, en 2021 .....	47
Tableau 100 : Evolution des productions des champs pénaux dans la région Atsinanana, de 2018 à 2021.....	48
Tableau 101 : Evolution de quelques indicateurs sur l'environnement dans la région Atsinanana.....	48

## Liste des graphiques

Graphique 1 : Evolution des indicateurs météorologiques de la région Atsinanana depuis 2019 .....	12
Graphique 2 : Pyramide des âges de la population dans la région Atsinanana en 2021 .....	14
Graphique 3 : Evolution du nombre de décès à Toamasina I depuis 2010.....	19
Graphique 4 : Evolution du taux d'inflation à Toamasina depuis 2011 .....	21
Graphique 5 : Répartition par secteur d'activité des établissements formels créés en 2020 dans la région Atsinanana .....	24
Graphique 6 : Evolution des produits marins et d'eau douce de la pêche traditionnelle dans la région Atsinanana (Unité en tonne) .....	29

## Liste des cartes

Carte 1 : Densité moyenne de la population par district dans la région Atsinanana .....	13
---	----

## I – PROFIL GEOGRAPHIQUE

Tableau 1 : Localisation géographique de la région Atsinanana

Coordonnées géographiques	Longitude	Latitude
Valeurs	Entre 47°39'54" et 49°31'12" Est	Entre 17°32'53" et 20°27'50" Sud

Source : PRD Atsinanana

Tableau 2 : Superficie des districts dans la région Atsinanana

District	Superficie (km <sup>2</sup> )
Toamasina I	28
Toamasina II	5 063
Brickaville	5 297
Vatomandry	2 732
Mahanoro	3 857
Marolambo	3 764
Antanambao Manampotsy	1 641
<b>Atsinanana</b>	<b>22 382</b>

Source : Préfecture de Toamasina

Tableau 3 : Division administrative de la région Atsinanana

District	Nombre de Communes	Nombre de Fokontany
Toamasina I	1	138
Toamasina II	18	164
Brickaville	18	180
Vatomandry	21	174
Mahanoro	12	193
Marolambo	15	172
Antanambao Manampotsy	6	56
<b>Atsinanana</b>	<b>91</b>	<b>1077</b>

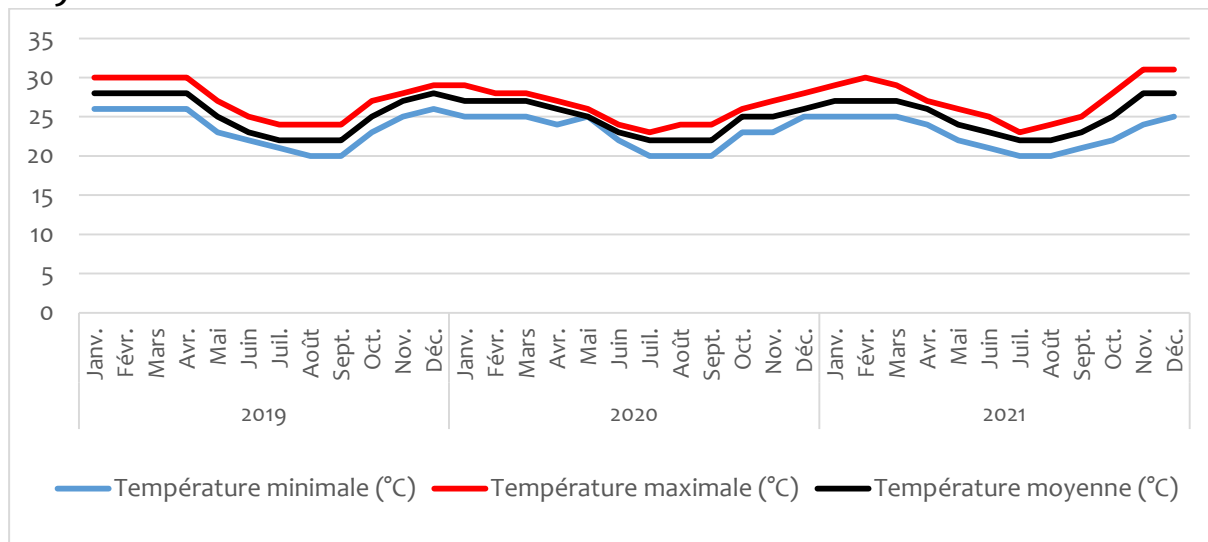
Source : Préfecture de Toamasina

Tableau 4 : Evolution des indicateurs météorologiques dans la région Atsinanana depuis 2019

ANNEE	INDICATEURS	MOIS											
		Janv.	Févr.	Mars	Avr.	Mai	Juin	Juil.	Août	Sept.	Oct.	Nov.	Déc.
2019	Pluviométrie (mm)	330	135	343	285	342	446	192	166	138	151	161	401
	Nombre de jour de pluie (jours)	11	5	12	10	12	15	7	6	5	5	6	13
	Humidité (%)	85	84	84	85	85	87	86	87	87	86	86	86
	Température minimale (°C)	26	26	26	26	23	22	21	20	20	23	25	26
	Température maximale (°C)	30	30	30	30	27	25	24	24	24	27	28	29
	Température moyenne (°C)	28	28	28	28	25	23	22	22	22	25	27	28
2020	Pluviométrie (mm)	573	403	373	486	181	287	197	107	117	143	89	643
	Nombre de jour de pluie (jours)	19	14	13	17	6	10	7	4	4	5	3	21
	Humidité (%)	87	88	89	89	80	83	86	84	87	86	82	86
	Température minimale (°C)	25	25	25	24	25	22	20	20	20	23	23	25
	Température maximale (°C)	29	28	28	27	26	24	23	24	24	26	27	28
	Température moyenne (°C)	27	27	27	26	25	23	22	22	22	25	25	26
2021	Pluviométrie (mm)	249	208	324	442	173	200	473	163	214	126	88	389
	Nombre de jour de pluie (jours)	15	10	14	14	12	10	14	11	15	10	20	11
	Humidité (%)	86	88	87	89	87	85	86	86	84	84	82	83
	Température minimale (°C)	25	25	25	24	22	21	20	20	21	22	24	25
	Température maximale (°C)	29	30	29	27	26	25	23	24	25	28	31	31
	Température moyenne (°C)	27	27	27	26	24	23	22	22	23	25	28	28

Source : [www.historique-meteo.net/afrique/madagascar/toamasina/](http://www.historique-meteo.net/afrique/madagascar/toamasina/)

**Graphique 1 : Evolution des indicateurs météorologiques de la région Atsinanana depuis 2019**



Source : [www.historique-meteo.net/afrique/madagascar/toamasina/](http://www.historique-meteo.net/afrique/madagascar/toamasina/)

## II - DEMOGRAPHIE

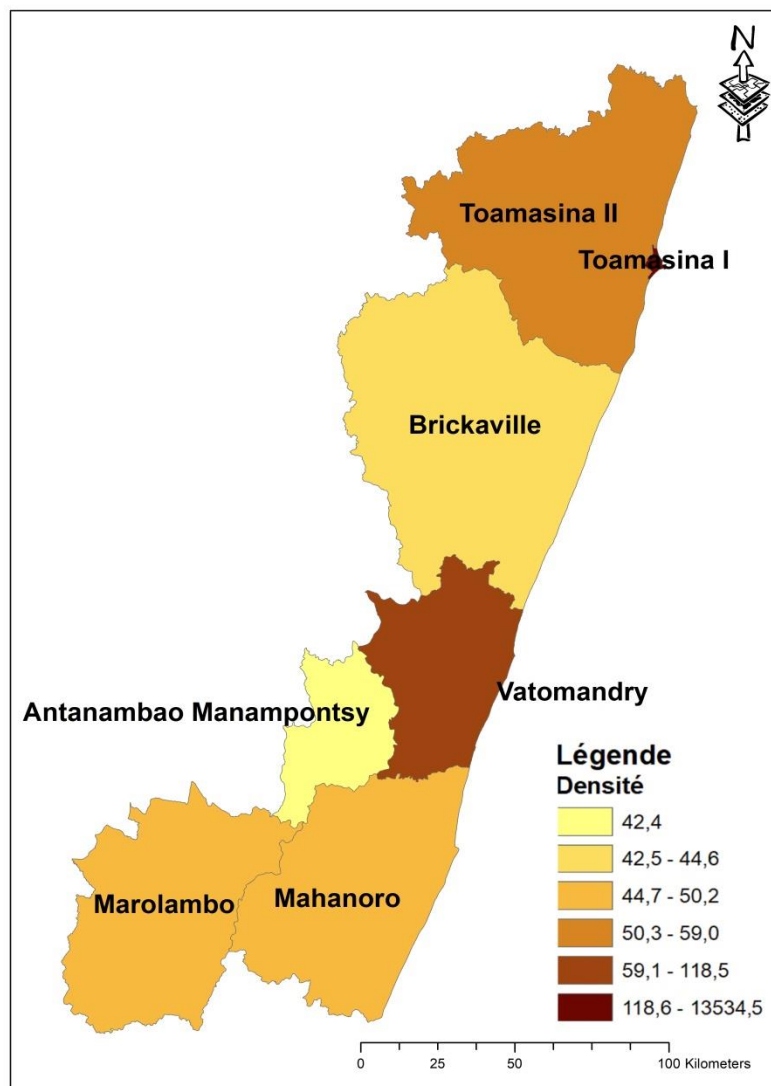
### II-1- POPULATION

Tableau 5 : Evolution de l'effectif de la population par district dans la région Atsinanana

DISTRICT / ANNEE	2019	2020	2021	2022
TOAMASINA I	338 200	350 607	364 849	378 966
TOAMASINA II	268 381	276 478	290 804	298 841
BRICKAVILLE	213 745	218 727	228 692	236 419
MAHANORO	292 332	299 459	313 034	323 681
VATOMANDRY	173 718	177 786	185 867	192 166
MAROLAMBO	170 507	174 871	183 116	189 016
ANTANAMBAO MANAMPONTSY	62 896	64 402	68 180	69 611
<b>ATSINANANA</b>	<b>1 519 779</b>	<b>1 562 330</b>	<b>1 634 542</b>	<b>1 668 700</b>

Source : INSTAT/ RGPH-3, projections

Carte 1 : Densité moyenne de la population par district dans la région Atsinanana



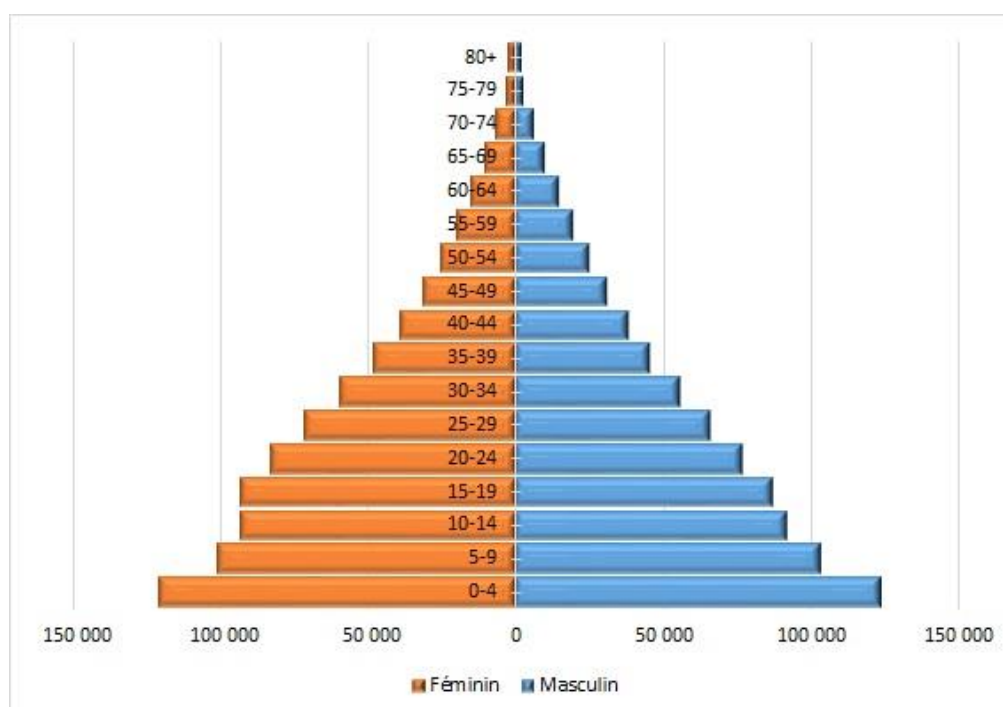
Source : INSTAT/ RGPH-3

**Tableau 6 : Effectif de la population par tranche d'âge et par sexe dans la région Atsinanana en 2021**

Groupe d'âges	Sexe		
	Masculin	Féminin	Ensemble
0-4	123 471	121 025	244 496
5-9	103 414	101 577	204 991
10-14	92 069	93 495	185 564
15-19	86 894	93 714	180 608
20-24	76 822	83 191	160 013
25-29	66 216	71 939	138 155
30-34	55 658	60 002	115 660
35-39	45 961	48 742	94 703
40-44	38 330	39 850	78 180
45-49	31 394	31 924	63 318
50-54	25 317	25 716	51 033
55-59	19 824	20 308	40 132
60-64	14 944	15 445	30 389
65-69	10 451	10 938	21 389
70-74	6 520	7 010	13 530
75-79	3 101	3 568	6 669
80+	2 488	3 224	5 712
<b>TOTAL</b>	<b>802 874</b>	<b>831 668</b>	<b>1 634 542</b>

Source : INSTAT/ RGPH-3, projections

**Graphique 2 : Pyramide des âges de la population dans la région Atsinanana en 2021**



Source : INSTAT/ RGPH-3, projections

**Tableau 7 : Evolution de l'effectif de la population par Arrondissement dans le district de Toamasina I**

Commune/Arrondissement	2019	2020	2021	2022
Ankirihiy	130 778	135 577	141 084	146 542
Tanambao V	46 847	48 565	50 538	52 494
Morarano	91 341	94 691	98 538	102 351
Ambodimanga	21 426	22 212	23 114	24 009
Anjoma	47 808	49 562	51 575	53 570
<b>TOAMASINA I</b>	<b>338 200</b>	<b>350 607</b>	<b>364 849</b>	<b>378966</b>

Source : INSTAT/ RGPH-3, projections

**Tableau 8 : Effectif et taille moyenne des ménages par milieu et district en 2018**

District / milieu	Urbain		Rural		Ensemble	
	Effectif des ménages	Taille moyenne des ménages	Effectif des ménages	Taille moyenne des ménages	Effectif des ménages	Taille moyenne des ménages
Toamasina I	88 368	3,7	-	-	88 368	3,7
Toamasina II	-	-	72 753	3,6	72 753	3,6
Brickaville	8 353	3,3	47 525	3,8	55 878	3,7
Vatomandry	4 779	3,3	40 114	3,8	44 893	3,8
Antanambao Manampotsy	-	-	13 033	4,7	13 033	4,7
Mahanoro	10 147	3,7	55 358	4,5	65 505	4,4
Marolambo	-	-	35 041	4,7	35 041	4,7
<b>ATSINANANA</b>	<b>111 647</b>	<b>3,6</b>	<b>263 824</b>	<b>4,1</b>	<b>375 471</b>	<b>3,9</b>

Source : INSTAT/ RGPH-3

**Tableau 9 : Espérance de vie à la naissance à Toamasina en 2018 par sexe**

Milieu de résidence	Masculin	Féminin	Ensemble
ALAOTRA MANGORO	64,54	68,47	66,46
ANALANJIROFO	62,16	65,49	63,82
<b>ATSINANANA</b>	<b>66,33</b>	<b>67,86</b>	<b>67,1</b>
<b>MADAGASCAR</b>	<b>65,76</b>	<b>69,72</b>	<b>67,64</b>

Source : INSTAT/ RGPH-3



## II-2- CARACTERISTIQUES DE LA POPULATION

Tableau 10 : Répartition (en %) de la population âgée de 15-49 ans par possession de maison ou de terres, selon certaines caractéristiques sociodémographiques, en 2021

Région	Sexe	Pourcentage possédant une maison :					Pourcentage possédant des terres :				
		Seule	En commun	Seule et en commun	Pourcentage ne possédant pas de maison	Total	Seule	En commun	Seule et en commun	Pourcentage ne possédant pas de terres	Total
Atsinanana	Homme	28,2	22,9	10,7	38,3	100,0	26,5	22,5	13,1	37,9	100,0
	Femme	15,7	17,3	10,0	57,0	100,0	11,6	14,0	9,0	65,3	100,0
Analanjirofo	Homme	52,6	7,1	4,5	35,7	100,0	51,2	5,0	7,0	36,8	100,0
	Femme	18,8	25,1	11,9	44,2	100,0	23,3	15,5	9,9	51,3	100,0
Alaotra Mangoro	Homme	29,9	18,4	3,3	48,4	100,0	24,9	19,1	11,7	44,3	100,0
	Femme	11,5	17,9	14,3	56,3	100,0	10,1	16,8	11,3	61,8	100,0
Madagascar	Homme	26,6	20,7	5,6	47,1	100,0	22,0	23,4	7,6	47,0	100,0
	Femme	11,3	20,8	15,6	52,3	100,0	9,4	18,2	13,6	58,8	100,0

Source : INSTAT, EDSMD-V 2021

Tableau 11 : Bien être économique (en %) en 2021

Région/Niveau	Quintile de bien-être économique					
	Le plus bas	Second	Moyen	Quatrième	Le plus élevé	Total
Atsinanana	11,4	27,3	25,4	14,8	21,1	100,0
Analanjirofo	3,1	12,5	28,6	36,5	19,3	100,0
Alaotra Mangoro	5,5	15,7	22,9	30,6	25,3	100,0
Madagascar	20,0	20,0	20,0	20,0	20,0	100,0

Source : INSTAT, EDSMD-V 2021

Tableau 12 : Exposition aux medias de population âgée de 15 à 49 ans (en %), en 2021

Région/Exposition	Sexe	Lit un journal au moins une fois par semaine	Regarde la télévision au moins une fois par semaine	Ecoute la radio au moins une fois par semaine	Les trois médias au moins une fois par semaine	Aucun média au moins une fois par semaine
Atsinanana	Homme	0,8	15,1	29,2	0,8	65,1
	Femme	6,0	19,9	33,4	1,9	56,4
Analanjirofo	Homme	2,6	17,1	49,1	1,1	45,3
	Femme	3,0	13,8	33,3	0,7	61,6
Alaotra Mangoro	Homme	3,8	16,5	42,1	2,7	52,5
	Femme	3,8	16,1	33,8	1,4	61,1
Madagascar	Homme	4,0	18,5	39,8	2,1	53,4
	Femme	4,6	18,3	32,5	1,8	59,1

Source : INSTAT / EDSMD V, 2021

**Tableau 13 : Utilisation de l'internet par la population âgée de 15 à 49 ans (en %), en 2021**

Région	Sexe	A déjà utilisé l'internet	A utilisé l'internet au cours des 12 derniers mois	Parmi les individus ayant utilisé l'internet au cours des 12 derniers mois, pourcentage qui, au cours du mois dernier, l'ont utilisé:				
				Presque chaque jour	Au moins une fois par semaine	Moins d'une fois par semaine	Pas du tout	Total
Atsinanana	Homme	23,0	18,7	45,9	52,6	0	1,5	100,0
	Femme	22,7	20,3	53,0	37,9	3,5	5,6	100,0
Analanjirifo	Homme	22,9	20,8	20,4	43,6	29,9	6,2	100,0
	Femme	14,1	11,3	36,0	28,3	15,5	20,2	100,0
Alaotra Mangoro	Homme	23	19,3	20,5	55,1	18,1	6,3	100,0
	Femme	11,5	9,7	43,6	32,3	16,1	7,9	100,0
Madagascar	Homme	19,7	17,7	41,1	35,4	16,9	6,6	100,0
	Femme	14,9	13,3	45,7	33,4	15,3	5,5	100,0

Source : INSTAT / EDSMD V, 2021

**Tableau 14 : Possession et utilisation de comptes bancaires et de téléphones portables, en 2021**

Région/Utilisation de comptes bancaires et de téléphones portables	Sexe	A et utilise un compte bancaire	Possède un téléphone portable	Utilise un téléphone portable pour des transactions financières
Atsinanana	Homme	7,2	41,7	63,4
	Femme	5,3	37,4	63,5
Analanjirifo	Homme	7,2	57,3	39,4
	Femme	5,4	40,9	56,2
Alaotra Mangoro	Homme	5,0	50,0	46,0
	Femme	3,5	33,1	63,6
Madagascar	Homme	5,0	46,4	46,1
	Femme	4,4	34,6	56,4

Source : INSTAT / EDSMD V, 2021

## II-3- ETAT CIVIL

### II-3-1-Naissance

Tableau 15 : Enregistrement à l'état civil des naissances d'enfants de moins de 5 ans

CARACTERISTIQUES SOCIO- DEMOGRAPHIQUES	Pourcentage d'enfants dont la naissance a été enregistrée et qui :		
	qui ont un acte de naissance	n'ont pas d'acte de naissance	Pourcentage total dont la naissance a été enregistrée
Atsinanana	47,1	23,1	70,2
Analanjirifo	49,2	28,1	77,3
Alaotra Mangoro	66,0	15,9	81,9
<b>Madagascar</b>	<b>56,8</b>	<b>16,9</b>	<b>73,8</b>

Source : INSTAT, EDSMD-V 2021

Tableau 16 : Evolution de l'effectif des naissances à Toamasina I par sexe

SEXE	2018	2019	2020	2021
Masculin	4 142	4 307	4 506	4 486
Féminin	4 071	4 198	4 391	4 281
<b>TOTAL</b>	<b>8 213</b>	<b>8 505</b>	<b>8 897</b>	<b>8 767</b>

Source : Commune Urbaine de Toamasina / INSTAT

Tableau 17 : Evolution de l'effectif des naissances à Toamasina I par lieu d'accouchement

Lieu d'accouchement	2018	2019	2020	2021
Formation sanitaire	5 083	6 138	6 367	6 383
Domicile	3 130	2 363	2 519	2 368
Manquant/autres	0	4	11	16
<b>TOTAL</b>	<b>8213</b>	<b>8505</b>	<b>8897</b>	<b>8 767</b>

Source : Commune Urbaine de Toamasina / INSTAT

Tableau 18 : Evolution de l'effectif des naissances à Toamasina I par classe d'âge des mères

Classe d'âge des mères	2018	2019	2020	2021
Moins de 15 ans	27	24	14	30
15 à 19 ans	932	1 017	1 024	918
20 à 24 ans	2 119	2 209	2 203	2 205
25 à 29 ans	2 396	2 408	2 487	2 545
30 à 34 ans	1 552	1 603	1 703	1 674
35 à 39 ans	884	894	1 006	979
40 à 44 ans	250	254	312	311
45 à 49 ans	30	41	32	26
50 à 54 ans	3	2	5	7
55 et plus	1	0	3	1
Non déclaré	19	53	108	71
<b>TOTAL</b>	<b>8 213</b>	<b>8 505</b>	<b>8 897</b>	<b>8 767</b>

Source : Commune Urbaine de Toamasina / INSTAT

**Tableau 19 : Evolution du délai de déclaration de la naissance à Toamasina I**

DELAI	2018	2019	2020	2021
Au jour de la naissance	1,6	1,5	0,2	1,2
1 à 3 jours	52,9	42,3	35,5	35,2
4 à 6 jours	38,5	47,0	47,4	44,1
7 à 9 jours	4,9	6,6	10,0	13,2
10 à 12 jours	1,2	1,8	3,3	1,9
13 jours et plus	0,9	0,8	3,6	4,4
Manquant	0,0	0,0	0,0	0,2
<b>TOTAL</b>	<b>100,0</b>	<b>100,0</b>	<b>100,0</b>	<b>100,0</b>

Source : Commune Urbaine de Toamasina / INSTAT

### II-3-2- Décès

**Tableau 20 : Taux brut de mortalité en 2018 par sexe (en ‰)**

Province et Région de résidence	Masculin	Féminin	Ensemble
<b>TOAMASINA</b>	<b>6,75</b>	<b>5,9</b>	<b>6,32</b>
Alaotra Mangoro	6,78	5,5	6,14
Analanjirifo	7,79	6,78	7,28
Atsinanana	5,91	5,54	5,72
<b>MADAGASCAR</b>	<b>6,25</b>	<b>5,02</b>	<b>5,63</b>

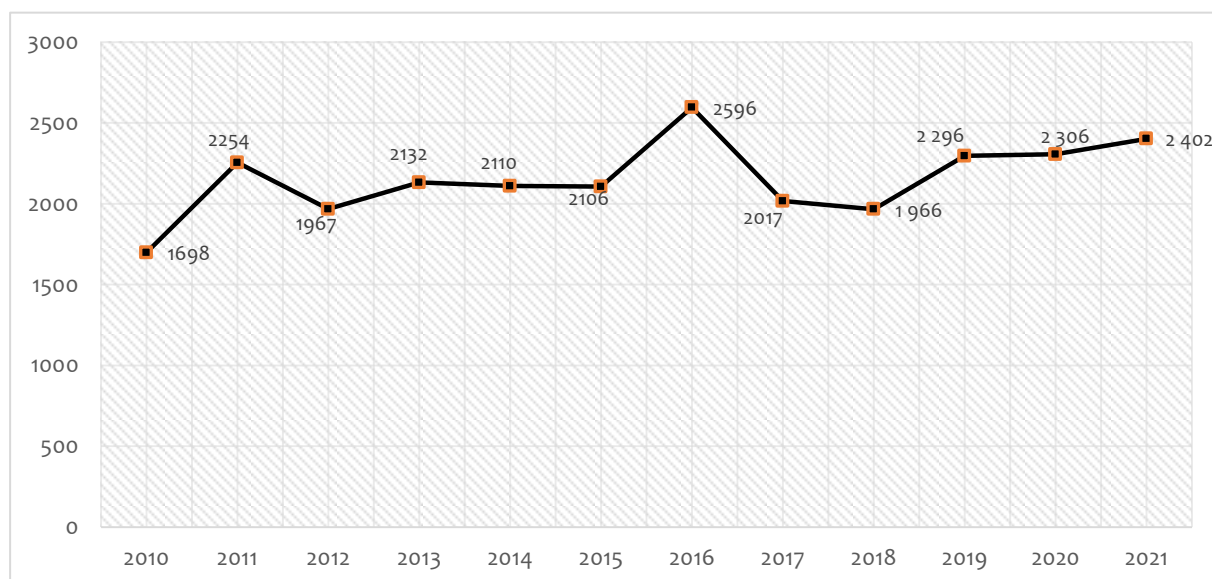
Source : INSTAT/ RGPH-3

**Tableau 21 : Evolution de l'effectif des décès à Toamasina I par sexe**

Sexe du défunt	2018	2019	2020	2021
Masculin	1 131	990	988	1 354
Féminin	835	1 306	1 318	1 048
<b>TOTAL</b>	<b>1 966</b>	<b>2 296</b>	<b>2 306</b>	<b>2 402</b>

Source : Commune Urbaine de Toamasina / INSTAT

**Graphique 3 : Evolution du nombre de décès à Toamasina I depuis 2010**



Source : Commune Urbaine de Toamasina / INSTAT

**Tableau 22 : Evolution de l'effectif des décès à Toamasina I par classe d'âge du défunt**

<b>Classe d'âge du défunt</b>	<b>2018</b>	<b>2019</b>	<b>2020</b>	<b>2021</b>
Moins de 1 an	42	52	98	89
01 à 04 ans	115	168	88	85
05 à 09 ans	25	66	30	38
10 à 14 ans	33	40	38	21
15 à 19 ans	65	57	64	66
20 à 24 ans	73	83	99	69
25 à 29 ans	80	103	110	96
30 à 34 ans	105	133	117	121
35 à 39 ans	144	121	140	119
40 à 44 ans	158	155	160	160
45 à 49 ans	120	161	137	167
50 à 54 ans	120	179	156	172
55 à 59 ans	159	184	190	188
60 à 64 ans	196	192	224	209
65 à 69 ans	149	166	176	226
70 ans et plus	382	218	474	573
Non déclaré	0	5	5	3
<b>TOTAL</b>	<b>1 966</b>	<b>2 296</b>	<b>2 306</b>	<b>2 402</b>

Source : Commune Urbaine de Toamasina / INSTAT

### III - ECONOMIE

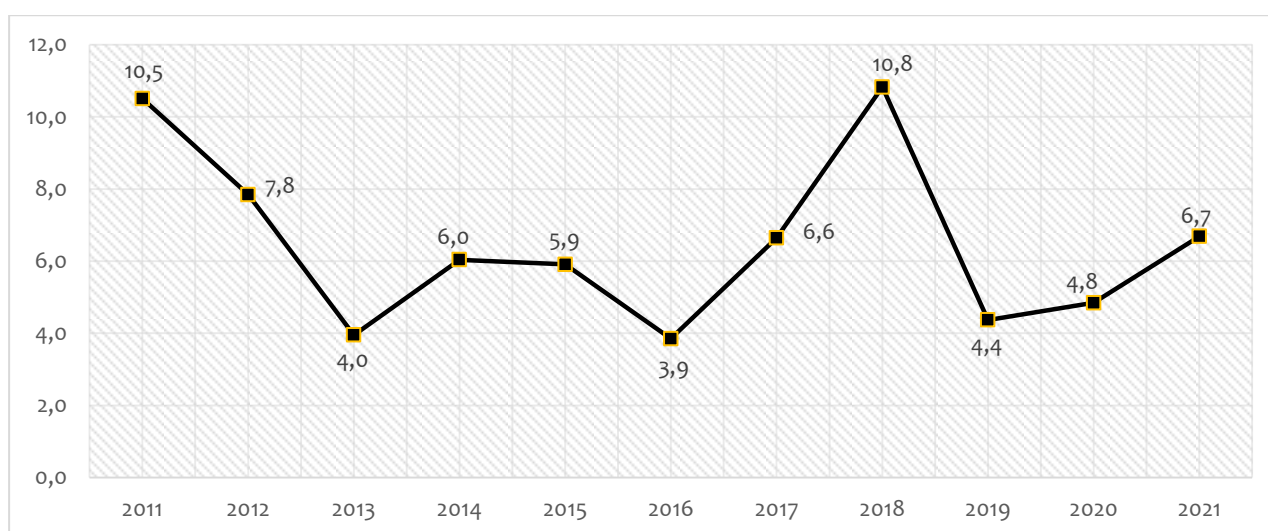
#### III-1- PRIX A LA CONSOMMATION

Tableau 23 : Evolution annuelle du taux d'inflation à Toamasina depuis 2011

Année	2011	2012	2013	2014	2015	2016	2017	2018	2019	2020	2021
Taux d'inflation	10,5	7,8	4,0	6,0	5,9	3,9	6,6	10,8	4,4	4,8	6,7

Source : INSTAT/DSCVM/SPC

Graphique 4 : Evolution du taux d'inflation à Toamasina depuis 2011



Source : INSTAT/DSCVM/SPC

Tableau 24 : Evolution mensuelle de l'IPC selon l'origine des produits à Toamasina en 2021

ORIGINE	janv.	fév.	mars	avril	mai	juin	juillet	août	sept	oct.	nov.	déc.
Ensemble	133,7	134,1	135,3	135,7	136,7	138,3	138,9	139,6	140,0	140,1	140,6	142,8
Produits Locaux	134,9	135,4	136,4	136,5	137,3	138,7	139,3	140,1	140,5	140,6	141,1	143,2
Produits Semi Importés	124,7	125,1	127,5	129,0	131,1	133,3	133,7	134,1	134,4	134,5	135,2	136,2
Produits Importés	130,1	129,4	131,5	133,7	137,0	140,2	140,7	140,9	141,2	141,4	142,3	146,9

Source : INSTAT/DSCVM/SPC

Tableau 25 : Evolution mensuelle de l'IPC par fonction des produits à Toamasina en 2021

FONCTION	janv.	févr.	mars	avr.	mai	juin	juil.	août	sept	oct.	nov.	déc.
Ensemble	133,7	134,1	135,3	135,7	136,7	138,3	138,9	139,6	140,0	140,1	140,6	142,8
Produits alimentaires et boissons non alcoolisés	137,9	138,6	139,9	140,0	141,1	143,2	143,5	143,8	144,1	144,3	145,0	147,3
Boissons alcoolisées et tabacs	160,9	160,9	164,3	165,5	167,7	173,7	173,7	173,7	173,7	173,7	173,7	184,9
Articles d'habillement et articles chaussants	135,5	134,4	137,7	139,6	140,2	140,2	140,9	141,9	142,7	143,2	144,9	153,2
Logement, eau, électricité, gaz et autres combustibles	128,5	128,5	128,7	128,9	129,3	129,4	130,9	132,1	132,2	132,2	132,2	132,3
Ameublement, équipement ménager et entretien courant	118,4	119,4	119,8	120,0	122,0	122,1	123,3	123,8	126,5	126,5	128,4	128,6
Santé	182,4	182,4	185,3	195,0	200,4	205,4	205,4	205,4	205,4	206,0	206,3	208,4
Transports	130,8	130,8	130,9	131,3	131,7	131,7	131,7	131,8	131,8	131,8	131,8	132,9
Communications	73,7	73,7	73,7	73,8	73,8	73,8	73,8	73,8	73,8	73,8	73,8	73,8
Loisirs et culture	125,5	125,6	135,3	145,3	165,3	183,7	183,8	183,8	184,4	184,4	184,4	184,9
Enseignement, Education	108,9	108,9	108,9	109,8	109,8	109,8	109,8	121,9	122,4	122,4	122,4	122,4
Hôtellerie, cafés, restauration	128,1	128,1	131,0	131,0	131,0	131,1	131,1	131,1	131,1	131,1	131,1	131,1
Autres biens et services	124,7	125,2	130,8	131,8	133,0	133,0	133,2	133,4	133,7	134,2	134,8	138,0

Source : INSTAT/ INSTAT/DSCVM/SPC

Tableau 26 : Evolution mensuelle de l'IPC par secteur de production à Toamasina en 2021

SECTEUR DE PRODUCTION	janv.	fév.	mars	avril	mai	juin	juillet	août	sept	oct.	nov.	déc.
Ensemble	133,7	134,1	135,3	135,7	136,7	138,3	138,9	139,6	140,0	140,1	140,6	142,8
Produits Vivriers Non Transformés	142,9	143,2	144,1	144,5	144,9	145,6	147,0	147,4	148,1	148,3	148,5	153,8
Produits Vivriers Transformés	142,5	143,7	145,2	144,8	146,2	146,5	147,0	147,1	147,2	147,3	148,5	148,7
Produits Manufacturés	130,4	130,4	131,9	133,3	135,3	140,5	140,9	141,3	141,5	141,7	142,3	145,3
Produits Manufacturés Artisanaux	134,1	134,6	139,9	140,4	140,6	140,6	140,7	140,9	141,0	141,2	141,5	145,9
Services Publics	78,3	78,3	78,3	78,3	78,3	78,3	78,3	78,3	78,3	78,3	78,3	78,7
Services Privés	122,3	122,3	122,6	122,9	123,3	123,4	123,4	126,3	126,7	126,8	126,8	127,1

Source : INSTAT/ INSTAT/DSCVM/SPC

**Tableau 27 : Evolution mensuelle de l'IPC des riz et non riz à Toamasina en 2021**

RIZ	janv.	fév.	mars	avril	mai	juin	juillet	août	sept	oct.	nov.	déc.
Ensemble	133,7	134,1	135,3	135,7	136,7	138,3	138,9	139,6	140,0	140,1	140,6	142,8
Non Riz	131,3	131,4	132,4	133,1	134,0	136,0	136,8	137,8	138,3	138,4	138,7	141,5
Riz	141,2	142,5	144,3	143,6	145,0	145,3	145,3	145,3	145,3	145,3	146,7	146,8

Source : INSTAT/INSTAT/DSCVM/SPC

**Tableau 28 : Evolution mensuelle de l'IPC de l'énergie à Toamasina en 2021**

ENERGIE	janv.	fév.	mars	avril	mai	juin	juillet	août	sept	oct.	nov.	déc.
Ensemble	133,7	134,1	135,3	135,7	136,7	138,3	138,9	139,6	140,0	140,1	140,6	142,8
Non Energie	134,5	135,0	136,2	136,6	137,7	139,3	139,8	140,7	141,0	141,2	141,7	144,0
Energie	121,7	121,7	121,7	121,7	122,0	122,0	123,7	123,7	123,7	123,7	123,7	123,7

Source : INSTAT/INSTAT/DSCVM/SPC

**Tableau 29 : Evolution mensuelle de l'IPC des PPN à Toamasina en 2021**

PPN	janv.	fév.	mars	avril	mai	juin	juillet	août	sept	oct.	nov.	déc.
Ensemble	133,7	134,1	135,3	135,7	136,7	138,3	138,9	139,6	140,0	140,1	140,6	142,8
PPN	136,7	137,6	138,7	138,3	139,6	141,9	141,9	142,1	142,2	142,3	143,2	145,9
Non PPN	131,7	131,8	133,0	133,9	134,8	135,9	136,8	138,0	138,5	138,7	139,0	140,7

Source : INSTAT/INSTAT/DSCVM/SPC

### III-2- ETABLISSEMENTS FORMELS

**Tableau 30 : Evolution de l'effectif des établissements formels créés par district dans la région Atsinanana**

DISTRICT / ANNEE	2018	2019	2020	2021
TOAMASINA I	1 118	1 357	1 021	1 424
TOAMASINA II	126	184	119	216
BRICKAVILLE	69	84	107	148
ANTANAMBAO MANAMPOTSY	2		4	4
VATOMANDRY	29	37	22	42
MAHANORO	19	8	19	30
MAROLAMBO	1	2	2	2
<b>TOTAL</b>	<b>1 364</b>	<b>1 672</b>	<b>1 294</b>	<b>1 866</b>

Source : DIR INSTAT Toamasina, répertoire des établissements formels

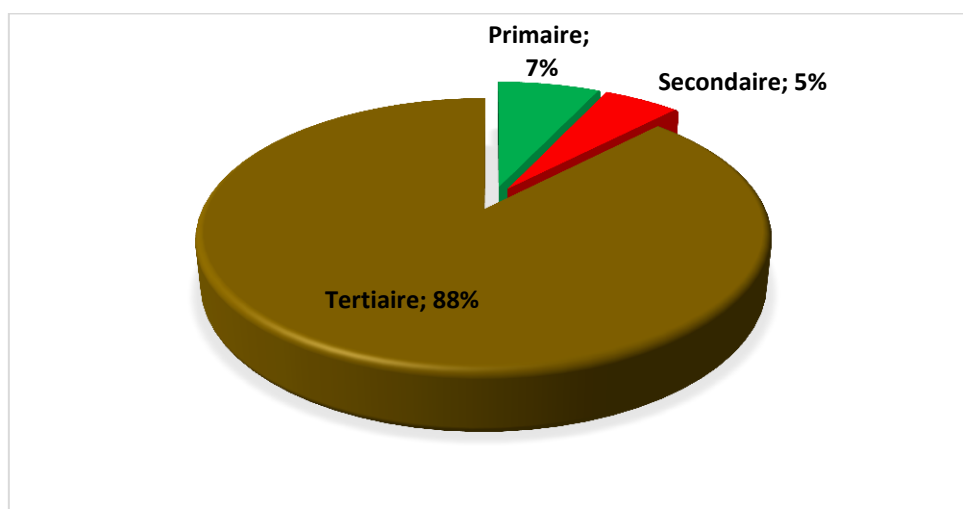


**Tableau 31: Evolution de l'effectif des établissements formels créés par secteur d'activité**

SECTEUR / ANNEE	2018	2019	2020	2021
Primaire	35	27	72	131
Secondaire	83	116	95	98
Tertiaire	1 246	1 529	1 127	1 637
<b>TOTAL</b>	<b>1 364</b>	<b>1 672</b>	<b>1 294</b>	<b>1 866</b>

Source : DIR INSTAT Toamasina, répertoire des établissements formels

**Graphique 5: Répartition par secteur d'activité des établissements formels créés en 2020 dans la région Atsinanana**



Source : DIR INSTAT Toamasina, répertoire des établissements formels

**Tableau 32: Evolution de l'effectif des établissements formels créés par branche d'activité**

BRANCHE / ANNEE	2018	2019	2020	2021
1 - Agriculture	30	26	70	126
2 - Elevage - Pêche	5	1	2	5
3 - Industrie extractive	6	9	7	0
4 - Industrie alimentaire	4	9	10	14
5 - Industrie textile et cuir	3	3	16	4
6 - Industrie du bois	2	2	2	0
7 - Industrie de fer et métaux	6	9	11	3
8 - Autres industries	21	29	13	24
9 - BTP	41	55	39	53
10 - Commerce de gros	440	430	312	442
11 - Commerce de détail	197	281	191	248
12 - Transports et auxiliaires	236	335	204	361
13 - Hôtels - Restaurants et gargotes	40	84	48	64
14 - Autres services	333	399	369	522
<b>TOTAL</b>	<b>1 364</b>	<b>1 672</b>	<b>1 294</b>	<b>1 866</b>

Source : DIR INSTAT Toamasina, répertoire des établissements formels

**Tableau 33 : Evolution de l'effectif des emplois créés par les établissements formels par sexe**

<b>SALARIES / ANNEE</b>	<b>2018</b>	<b>2019</b>	<b>2020</b>	<b>2021</b>
Masculin	1 261	1 616	993	1094
Féminin	476	591	447	440
<b>TOTAL SALARIES</b>	<b>1 737</b>	<b>2 207</b>	<b>1 440</b>	<b>1 534</b>

Source : DIR INSTAT Toamasina, répertoire des établissements formels

### III-3- FISCALITE

**Tableau 34 : Evolution de l'effectif des contribuables par service opérationnel**

<b>SERVICE OPERATIONNEL</b>	<b>2018</b>	<b>2019</b>	<b>2020</b>	<b>2021</b>
SRE ATSIANANA	747	727	736	723
CF Toamasina "A"	5 594	6 902	7 571	8 552
CF Toamasina "B"	4 900	5 699	6 138	6 650
CF Fénérive Est	4 095	4 547	5 014	5 805
CF Sainte Marie	1 115	1 250	1 324	1 418
CF Vavatenina	1 136	1 519	1 705	1 953
CF Soanierana Ivongo	729	1 026	1 792	1 947
CF Mananara nord	3 556	4 922	5 257	5 694
CF Maroantsetra	2 872	3 133	3 260	3 415
CF Brickaville	1 253	1 699	1 965	2 299
CF Vatomandry	2 478	3 359	3 495	3 692
CF Mahanoro	2 454	2 987	3 257	3 694
<b>TOTAL</b>	<b>30 929</b>	<b>37 770</b>	<b>41 514</b>	<b>45 842</b>

Source : DRI Atsinanana

**Tableau 35 : Evolution de la réalisation des recettes par service opérationnel (en million d'Ariary)**

<b>SERVICE OPERATIONNEL</b>	<b>2018</b>	<b>2019</b>	<b>2020</b>	<b>2021</b>
SRE AT SINANANA	9 529	17 063	17 815	20 095
CF Toamasina "A"	15 350	22 948	21 913	23 430
CF Toamasina "B"	6 971	7 197	9 302	9 640
CF Mahanoro	204	227	193	226
CF Vatomandry	243	460	521	667
CF Brickaville	173	255	181	239
CF Fénériver Est	988	861	975	918
CF Vavatenina	187	213	284	302
CF Soanierana Ivongo	47	58	212	166
CF Sainte Marie	1 052	1 363	395	328
CF Mananara nord	502	626	960	727
CF Maroantsetra	564	581	269	254
<b>TOTAL</b>	<b>35 810</b>	<b>51 852</b>	<b>53 020</b>	<b>56 992</b>

Source : DRI Atsinanana

### III-4- AGRICULTURE

**Tableau 36 : Pourcentage des ménages agricoles dans la région Atsinanana en 2018**

<b>Régions</b>	<b>Pourcentage des ménages pratiquant l'Agriculture</b>	<b>Pourcentage des ménages pratiquant l'Élevage</b>	<b>Pourcentage des ménages pratiquant la Pêche</b>	<b>Pourcentage des Ménages agricoles</b>
ATSINANANA	72,3	68,6	17,6	78,7
ANALANJIROFO	86,4	72,9	13,9	89,3
ALAO TRA MANGORO	84,7	71,1	16,3	89,2
MADAGASCAR	77,9	71,3	18,1	83,2

Source : INSTAT / RGPH 3

**Tableau 37 : Evolution de la production et superficie cultivé par spéculation dans la région Atsinanana**

<b>Spéculation / année</b>	<b>Unité</b>	<b>2019</b>	<b>2020</b>	<b>2021</b>
Production de paddy	Tonne	135 445	142 341	152 190
Superficie cultivée en paddy	Hectare	64 206	64 550	76 220
Production de maïs grains	Tonne	11 467	14 656	22 162
Superficie cultivée en maïs	Hectare	9 690	9 912	14 510
Production de poivre	Tonne	371	370	372
Superficie cultivée en poivre	Hectare	733	686	685
Production de girofle	Tonne	4 020	4 020	4 490
Superficie cultivée en girofle	Hectare	6 330	6 330	14 120
Production de café	Tonne	12 694	12 694	6 190
Superficie cultivée en café	Hectare	20 320	20 320	14 520
Production de canne à sucre	Tonne	138 500	138 500	321 150
Superficie cultivée en canne à sucre	Hectare	3 930	3 930	6 335

Source : DRAE Atsinanana

### III-5- PECHE

#### III-5-1- Pêche traditionnelle

**Tableau 38 : Evolution de la production de la pêche traditionnelle en produits marins dans la région Atsinanana (Unité en tonne)**

<b>ESPECES</b>	<b>2018</b>	<b>2019</b>	<b>2020</b>	<b>2021</b>
Crevette	27,22	14,87	13,54	10,62
Crabe	35,30	10,38	8,65	8,994
Langouste	4,64	4,97	3,64	3,715
Trépang	11,74	22,86	29,61	23,54
Poisson	303,03	257,10	293,10	261,273
Poulpe	9,93	8,51	5,93	5,82
Calmar / Seiche	4,52	3,71	2,16	1,863
Bichique	8,49	3,03	2,59	1,367
Chevaquine	ND	ND	4,45	0,87
Poisson d'aquarium	0,40	0,34	0,46	0,45
Autres	6,92	7,72	6,20	3,018
<b>TOTAL</b>	<b>412,19</b>	<b>333,49</b>	<b>370,31</b>	<b>321,08</b>

Source : Direction régionale de la pêche et de l'économie bleue Atsinanana

**Tableau 39 : Evolution de la production en produit marin de la région Atsinanana (Unité en tonne)**

<b>District</b>	<b>2018</b>	<b>2019</b>	<b>2020</b>	<b>2021</b>
Toamasina I	111,86	113,40	124,01	117,104
Toamasina II (Foulpointe)		37,64	25,22	20,9
Vatomandry	169,85	126,30	145,15	59,547
Mahanoro	74,02	48,47	71,08	117,735
Brickaville	56,46	7,72	4,83	5,79
Marolambo	ND	ND	ND	ND
Antanambao Manampontsy	ND	ND	ND	ND
<b>Atsinanana</b>	<b>412,19</b>	<b>333,53</b>	<b>370,28</b>	<b>321,076</b>

Source : Direction régionale de la pêche et de l'économie bleue Atsinanana

**Tableau 40 : Evolution de la consommation en produits marins-pêche traditionnelle dans la région Atsinanana (Unité en tonne)**

<b>Année</b>	<b>2018</b>	<b>2019</b>	<b>2020</b>	<b>2021</b>
<b>Consommation totale</b>	372,89	327,76	92,86	202,94

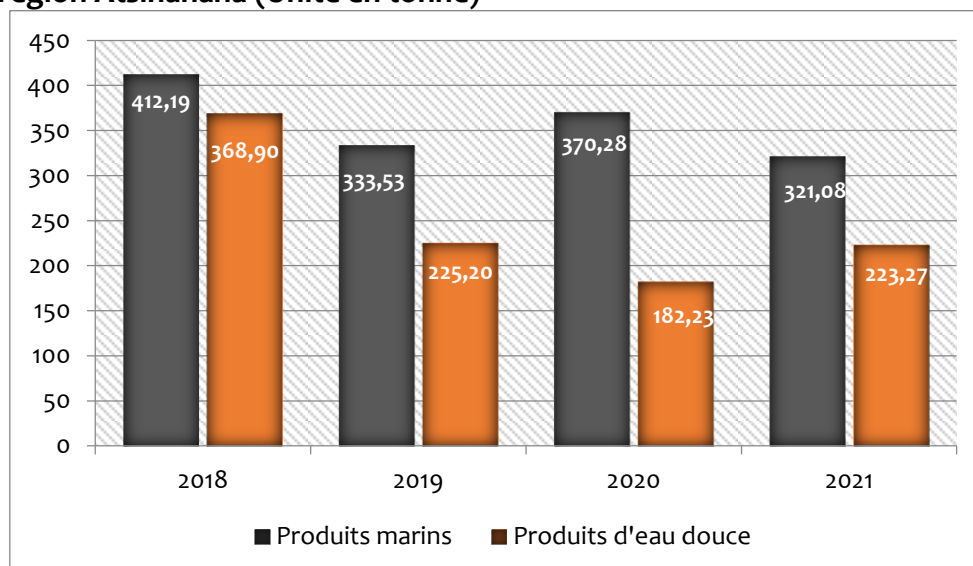
Source : Direction régionale de la pêche et de l'économie bleue Atsinanana

**Tableau 41 : Evolution de la production de la pêche traditionnelle en produit d'eau douce par district dans la région Atsinanana (Unité en tonne)**

<b>District</b>	<b>2018</b>	<b>2019</b>	<b>2020</b>	<b>2021</b>
Toamasina I	85,52	60,95	51,48	54,806
Toamasina II (Foulpointe)	ND	5,90	4,31	7,612
Vatomandry	172,44	113,20	85,92	88,756
Mahanoro	52,73	39,21	31,68	44,715
Brickaville	58,21	5,94	8,84	27,382
Marolambo	ND	ND	ND	ND
Antanambao Manampontsy	ND	ND	ND	ND
<b>Atsinanana</b>	<b>368,90</b>	<b>225,20</b>	<b>182,23</b>	<b>223,271</b>

Source : Direction régionale de la pêche et de l'économie bleue Atsinanana

**Graphique 6 : Evolution des produits marins et d'eau douce de la pêche traditionnelle dans la région Atsinanana (Unité en tonne)**



Source : Direction régionale de la pêche et de l'économie bleue Atsinanana

**Tableau 42 : Production piscicole dans la région Atsinanana (Unité en Tonne)**

Année	2018	2019	2020	2021
<b>Production</b>	<b>261,58</b>	<b>370,17</b>	<b>435,84</b>	<b>631,81</b>

Source : Direction régionale de la pêche et de l'économie bleue Atsinanana

### III-5-2- Pêche industrielle

**Tableau 43 : Evolution de la production de la pêche industrielle dans la région Atsinanana (Unité en tonne)**

Année	2018	2019	2020	2021
Poissons d'accompagnement	454,63	640,63	334,01	556,98
Poisson démersal	91,07	98,66	65,56	0
Poisson pélagique	149,97	232,35	150,64	137,45
Crevette	283,98	252,94	156,03	155,96
<b>TOTAL</b>	<b>979,65</b>	<b>1224,58</b>	<b>706,24</b>	<b>850,38</b>

Source : Direction régionale de la pêche et de l'économie bleue Atsinanana

### III-5-3- Pêche artisanale

**Tableau 44 : Evolution de la production de la pêche artisanale dans la région Atsinanana (Unité en tonne)**

Année	2018	2019	2020	2021
Poisson	80,72	64,99	100,36	103,45
Poulpe	1,62	3,04	3,53	2,36
Calmar	0,05	0,1	0,08	0,34
Langouste	ND	0,06	0,44	0,88
<b>Total</b>	<b>82,39</b>	<b>68,19</b>	<b>104,41</b>	<b>107,04</b>

Source : Direction régionale de la pêche et de l'économie bleue Atsinanana

### III-5-4- Exportation des produits de la pêche

**Tableau 45 : Evolution du volume de l'exportation des produits de la pêche et pays de destination (Unité en tonne)**

Espèces	2018	2019	2020	2021	Destination
Poisson	318,57	268,00	178,21	79,82	France, Réunion, Mayotte, Malaisie, Thaïlande, Vietnam
Crevette	139,76	170,08	168,92	134,23	France, Réunion
Langouste	13,53	11,01	20,68	0,00	Chine
Poisson d'aquarium	0,29	0,49	0,42	14 944,00	France, Hong Kong, Taïwan, Philippines, Singapour, Londres, Kenya, USA, Los Angeles
Trévang	ND	ND	12,75		Malaisie
Crabe	67,10	46,60	ND		Chine, Guangzhou
<b>Total</b>	<b>539,24</b>	<b>496,18</b>	<b>380,98</b>	<b>214,05</b>	

Source : Direction régionale de la pêche et de l'économie bleue Atsinanana

**Tableau 46 : Evolution en valeur de l'exportation des produits de la pêche et pays de destination (Unité en Ariary)**

Espèces	2019	2020	2021	Destination
Poisson	4 677 152 486,69	2 168 125 498,45	1 669 808 460,90	France, Réunion, Mayotte, Malaisie, Thaïlande, Vietnam
Crevette	5 622 940 443,78	5 407 306 839,55	5 048 599 636,45	France, Réunion
Langouste	9 754 752,00	123 195 786,56	0	Chine
Poisson d'aquarium	93 783 414,25	118 864 863,18	90 218 570,26	France, Hong Kong, Taïwan, Philippines, Singapour, Londres, Kenya, USA, Los Angeles
Trévang	ND	306 000 000,00		Malaisie
Crabe	87 487 932,00	ND	280 157 280,00	Chine, Guangzhou
<b>Total</b>	<b>10 491 119 028,72</b>	<b>8 123 492 987,74</b>	<b>7 088 783 947,61</b>	

Source : Direction régionale de la pêche et de l'économie bleue Atsinanana

**Tableau 47 : Evolution du nombre de carte pêcheur délivrée par district dans la région Atsinanana**

District	2018	2019	2020	2021
Toamasina I	400	662	20	118
Toamasina II			51	0
Brickaville				0
Mahanoro			21	0
Vatomandry			15	0
<b>Total</b>	<b>400</b>	<b>662</b>	<b>107</b>	<b>118</b>

Source : Direction régionale de la pêche et de l'économie bleue Atsinanana

### III-6- TRANSPORT

#### III-6-1- Immatriculation des véhicules

Tableau 48 : Evolution de l'effectif des véhicules immatriculés à Toamasina par lot

Lot	2018	2019	2020	2021
Véhicules neufs	1 153	1 026	740	747
Véhicules occasions	1 254	808	745	344
Véhicules mutés	574	488	356	353
<b>TOTAL</b>	<b>2 981</b>	<b>2 322</b>	<b>1 841</b>	<b>1 444</b>

Source : Centre d'immatriculation Toamasina / INSTAT Toamasina

Tableau 49 : Evolution de l'effectif des véhicules immatriculés à Toamasina par genre

Genres	2018	2019	2020	2021
Véhicules à deux ou trois roues	838	898	611	666
Voitures Particulières	540	392	428	254
Voitures Camionnette	451	300	306	153
Transports en communs	414	294	194	151
Tracteurs routiers	260	139	101	56
Camions	179	152	102	111
Semi-remorques	255	109	92	41
Remorques	28	25	4	1
Tracteurs agricoles	9	10	1	10
Véhicules Spéciaux	7	3	2	1
<b>TOTAL</b>	<b>2 981</b>	<b>2 322</b>	<b>1 841</b>	<b>1 444</b>

Source : Centre d'immatriculation Toamasina / INSTAT Toamasina

Tableau 50 : Evolution de l'effectif des véhicules immatriculés à Toamasina par type d'énergie utilisé

Type d'énergie	2018	2019	2020	2021
Voitures à moteur essence	232	135	146	112
Voitures à moteur diesel	1 628	1 155	988	623
Voitures sans source d'énergie	283	134	96	42
<b>TOTAL</b>	<b>2 143</b>	<b>1 424</b>	<b>1 230</b>	<b>777</b>

Source : Centre d'immatriculation Toamasina / INSTAT Toamasina



**Tableau 51 : Evolution de l'effectif des véhicules immatriculés à Toamasina selon l'âge des voitures**

Tranche d'âge des voitures	2018	2019	2020	2021
Voitures importés moins de 5 ans	26	30	24	25
Voitures importés de 5 à 10 ans	110	52	45	37
Voitures importés de 10 à 15 ans	529	352	82	63
Voitures importés de 15 à 20 ans	292	207	71	65
Voitures importés de plus 20 ans	270	148	117	134
<b>TOTAL</b>	<b>2 143</b>	<b>1 424</b>	<b>1 230</b>	<b>324</b>

Source : Centre d'immatriculation Toamasina / INSTAT Toamasina

### III-6-2- Immatriculation des Cyclo-pousses

**Tableau 52 : Evolution de l'effectif des cyclo-pousses immatriculés à Toamasina**

Année	2018	2019	2020	2021
Effectif	8 654	8 900	8 901	9 100

Source : Commune Urbaine de Toamasina

### III-6-3- Licence des tuc tuc

**Tableau 53 : Evolution de l'effectif des tu tuc ayant obtenu le certificat de licence à Toamasina**

Année	2018	2019	2020	2021
Effectif	632	959	937	1 243

Source : Commune Urbaine de Toamasina

## III-7- TOURISME

**Tableau 54 : Evolution du nombre de touristes par nationalité à Toamasina I**

Catégories	2019	2020	2021
Touristes nationaux	359 980	ND	143 992
Touristes étrangers	265 188	0	0
<b>TOTAL</b>	<b>359 980</b>	<b>0</b>	<b>143 992</b>

Source : Direction régionale du tourisme Atsinanana

**Tableau 55 : Evolution de la capacité des hôtels et taux de remplissage à Toamasina I**

<b>Libellé</b>	<b>2019</b>	<b>2020</b>	<b>2021</b>
<b>Capacité totale des hôtels</b>	7 614	7 792	7 877
<b>Taux de remplissage en pourcentage</b>	40%	0%	45%

Source : Direction régionale du tourisme Atsinanana

**Tableau 56 : Evolution du montant des investissements touristiques dans la région Atsinanana en milliers d’Ariary**

<b>Année</b>	<b>2017</b>	<b>2018</b>	<b>2019</b>
<b>Montant des investissements</b>	1 650 000	2 175 000	5 803 000

Source : Direction régionale du tourisme Atsinanana

## IV – EDUCATION

### IV-1- INDICATEURS RGPH 3

Tableau 57 : Répartition de la population dans la région Atsinanana en 2018 par niveau d'instruction

Région	Niveau d'instruction					
	Aucun niveau	Primaire	Secondaire 1	Secondaire 2	Supérieur	Ensemble
Atsinanana	14,9	53,7	20,6	6,8	4,0	100
Analanjirifo	16,6	51,3	24,6	6,1	1,4	100
Alaotra Mangoro	10,2	55,8	24,8	7,7	1,5	100
Madagascar	21,5	48,4	19,8	7,2	3,1	100

Source : INSTAT/ RGPH-3

Tableau 58 : Taux de scolarisation par niveau dans la région Atsinanana en 2018

Niveau / Taux de scolarisation	Taux Brut de Scolarisation ou TBS (En %)	Taux Net de Scolarisation ou TNS (En %)
Préscolaire	38,2	nd
Primaire	120,7	74,2
Collège	51,6	21,9
Lycée	19,3	6,9
Supérieur	nd	Nd

Source : INSTAT/ RGPH-3

Tableau 59 : Taux de déscolarisation par niveau dans la région Atsinanana en 2018

Niveau / Taux de déscolarisation	Taux (En %)
Préscolaire	1,6
Primaire	62,8
Collège	26,7
Lycée	7,1
Supérieur	1,9

Source : INSTAT/ RGPH-3

### IV-2- ENSEIGNEMENT GENERAL

Tableau 60 : Evolution de l'effectif des élèves par niveau dans la région Atsinanana

Niveau	2018/2019	2019/2020
Préscolaire	63 921	64 520
Primaire	280 774	288 541
Collège	59 137	60 063
Lycée	16 839	16 582

Source: DREN Atsinanana

**Tableau 61 : Evolution du nombre de salle de classe par niveau dans la région Atsinanana**

Niveau	2018/2019	2019/2020
Préscolaire	2 401	1 858
Primaire	7 313	7 459
Collège	1 472	1 442
Lycée	419	416

Source: DREN Atsinanana

**Tableau 62 : Evolution du nombre de personnel enseignant par niveau dans la région Atsinanana**

Niveau	2018/2019	2019/2020
Préscolaire	3 161	3 221
Primaire	7 089	7 390
Collège	2 983	3 139
Lycée	975	1 011

Source: DREN Atsinanana

**Tableau 63 : Evolution du nombre d'établissement fonctionnel par niveau dans la région Atsinanana**

Etablissement fonctionnel	2018/2019	2019/2020
Préscolaire	1 257	1 309
Primaire	1 949	1 993
Collège	260	264
Lycée	61	65

Source: DREN Atsinanana

**Tableau 64 : Effectifs des élèves, nombre de salles de classes, nombre de personnel enseignant et établissements fonctionnels dans la région Atsinanana par district en 2020/2021, niveau préscolaire**

Districts	Effectifs	Salles de classe	Personnel Enseignant	Etablissements fonctionnels
Antanambao Manampotsy	3 594	106	192	98
Brickaville	8 241	267	427	273
Mahanoro	9 334	283	463	198
Marolambo	12 291	295	607	255
Toamasina I	17 563	579	806	185
Toamasina II	6 365	194	359	138
Vatomandry	8 718	247	424	201
<b>ATSINANANA</b>	<b>66 106</b>	<b>1 971</b>	<b>3 278</b>	<b>1 348</b>

Source: DREN Atsinanana

**Tableau 65 : Effectifs des élèves, nombre de salles de classes, nombre de personnel enseignant et établissements fonctionnels dans la région Atsinanana par district en 2020/2021, niveau primaire**

Districts	Effectifs	Salles de classe	Personnel Enseignant	Etablissements fonctionnels
Antanambao Manampotsy	16 455	371	5	108
Brickaville	45 802	1 228	70	403
Mahanoro	79 010	1 535	1 347	444
Marolambo	49 328	1 298	1 211	280
Toamasina I	43 173	1 098	1 186	186
Toamasina II	50 597	1 189	1 103	359
Vatomandry	41 446	915	913	258
<b>ATSINANANA</b>	<b>325 811</b>	<b>7 634</b>	<b>5 835</b>	<b>2 038</b>

Source: DREN Atsinanana

**Tableau 66 : Effectifs des élèves, nombre de salles de classes, nombre de personnel enseignant et établissements fonctionnels dans la région Atsinanana par district en 2020/2021, niveau collège**

Districts	Effectifs	Salles de classe	Personnel Enseignant	Etablissements fonctionnels
Antanambao Manampotsy	1 621	31	102	8
Brickaville	7 292	205	414	41
Mahanoro	8 304	212	477	45
Marolambo	4 177	113	250	25
Toamasina I	25 685	509	1 293	82
Toamasina II	9 305	221	423	48
Vatomandry	6 153	171	338	31
<b>ATSINANANA</b>	<b>62 537</b>	<b>1 462</b>	<b>3 297</b>	<b>280</b>

Source: DREN Atsinanana

**Tableau 67 : Effectifs des élèves, nombre de salles de classes, nombre de personnel enseignant et établissements fonctionnels dans la région Atsinanana par district en 2020/2021, niveau Lycée**

Districts	Effectifs	Salles de classe	Personnel Enseignant	Etablissements fonctionnels
Antanambao Manampotsy	528	3	15	1
Brickaville	1 765	39	94	9
Mahanoro	1 401	37	81	6
Marolambo	350	14	42	4
Toamasina I	10 017	227	649	30
Toamasina II	2 378	65	114	8
Vatomandry	1 456	36	79	7
<b>ATSINANANA</b>	<b>17 895</b>	<b>421</b>	<b>1 074</b>	<b>65</b>

Source: DREN Atsinanana

### IV-3- ENSEIGNEMENT TECHNIQUE

**Tableau 68 : Evolution des effectifs des établissements et apprenants dans la région Atsinanana**

Libellé	2018	2019	2020	2021
Effectif des établissements ETFP publics (CFP, LTP)	8	9	9	9
Effectif des établissements ETFP privés (CFP, LTP, Institut)	36	36	37	45
Effectif des apprenants dans l'ETFP Atsinanana	3 846	5 146	5 615	7 916
Effectif des apprenants dans le secteur public	2 492	2 821	3 051	4 475
Effectif des apprenants dans le secteur privé	1 354	2 325	2 564	3 441
Effectif des apprenants obtenus le BTS	95	133	35	91
Effectif des apprenants obtenus le BACC Technique	306	273	285	490
Effectif des apprenants obtenus le BEP	454	384	568	494
Effectif des apprenants obtenus le CAPS	-	-	33	42
Effectif des apprenants obtenus le CAP	40	26	51	102
Effectif des apprenants obtenus le CFA	36	24	36	62
Effectif des apprenants admis en CEPA au LTP	1 103	1 094	1 274	1 167
Effectif des apprenants admis en CEPA au CFP	355	370	360	0

Source: DRETFP Atsinanana

**Tableau 69 : Evolution des effectifs des établissements et apprenants dans la région Atsinanana**

Libellé	Toamasina I	Toamasina II	Brickaville	Vatomandry	Mahanoro	Antanambao Manampotsy	Marolambo	Total
Effectif des établissements LTP publics	1	0	1	1	1	0	0	4
Effectif des établissements LTP privés	2	0	0	0	0	0	0	2
Effectif des établissements CFP publics	1	1	0	1	0	1	1	5
Effectif des établissements CFP, Institut privés	36	4	0	1	1	0	1	43
Effectif des établissements de formation Supérieurs (BACC+)	1	0	0	0	0	0	0	1
Effectif des établissements de formation Supérieurs (BACC+) Privés	3	1	2	2	2	0	0	10
Effectif des établissements publics encours d'implantation	0	0	1	1	0	0	0	2

Source: DRETFP Atsinanana

**Tableau 70 : Répartition (en %) par niveau d'instruction de la population des ménages en 2021**

Région	Sexe	Aucun	Primaire	Collège	Lycée	Supérieur	Ne sait pas/ Manquant	Total
Atsinanana	Homme	15,6	47,1	13,7	4,6	7,0	0,6	100,0
	Femme	16,8	44,6	16,4	5,3	6,6	1,0	100,0
Analanjirifo	Homme	11,8	42,4	18,9	6,1	2,7	2,2	100,0
	Femme	13,7	42,3	21,4	5,3	1,5	0,9	100,0
Alaotra Mangoro	Homme	9,7	44,6	18,0	6,8	2,8	2,1	100,0
	Femme	11,7	43,2	21,7	5,5	2,1	1,0	100,0
Madagascar	Homme	18,7	44,5	14,3	4,7	3,2	1,4	100,0
	Femme	19,5	43,6	16,4	4,4	2,7	0,8	100,0

Source : INSTAT / EDSMD V, 2021

**Tableau 71 : Taux de fréquentation scolaire (en %) en 2021**

Région	Taux Net de Fréquentation Scolaire			Taux Brut de Fréquentation Scolaire (En %)		
	Homme	Femme	Ensemble	Homme	Femme	Ensemble
<b>Niveau primaire</b>						
Atsinanana	73,8	83,7	78,4	118,4	123,2	120,7
Analanjirifo	86,6	89,1	87,8	138,4	125,7	132,2
Alaotra	83,0	81,8	82,4	118,2	110,2	114,3
<b>Madagascar</b>	<b>71,3</b>	<b>75,5</b>	<b>73,4</b>	<b>107,0</b>	<b>108,0</b>	<b>107,5</b>
<b>Niveau secondaire</b>						
Atsinanana	26,0	22,3	24,2	32,6	27,1	30,0
Analanjirifo	38,9	39,1	39,0	46,6	47,9	47,2
Alaotra	33,3	35,2	34,2	41,7	41,6	41,7
<b>Madagascar</b>	<b>27,6</b>	<b>30,8</b>	<b>29,2</b>	<b>34,7</b>	<b>37,4</b>	<b>36,0</b>

Source : INSTAT / EDSMD V, 2021

**Tableau 72: Répartition (en %) de la population âgée de 15 à 49 ans par niveau d'instruction atteint et niveau d'alphabétisation en 2021**

Région	Sexe	Supérieur	Pas d'instruction, niveau primaire ou secondaire				Total	Pourcentage alphabétisé
			Peut lire une phrase entière	Peut lire une partie de phrase	Ne peut pas lire	Aveugle/ Malvoyant		
Atsinanana	Homme	12,2	43,2	23,1	21,4	0,0	100,0	78,6
	Femme	10,6	55,9	15,9	17,2	0,3	100,0	82,4
Analanjirifo	Homme	5,4	70,1	13,7	10,8	0,0	100,0	89,2
	Femme	2,0	63,9	16,1	17,7	0,3	100,0	82,0
Alaotra Mangoro	Homme	3,5	67,7	15,0	13,8	0,0	100,0	86,2
	Femme	2,8	63,7	17,7	15,4	0,4	100,0	84,2
Madagascar	Homme	4,7	58,2	15,7	21,2	0,2	100,0	78,6
	Femme	4,1	57,2	14,8	23,7	0,1	100,0	76,1

Source : INSTAT / EDSMD V, 2021

## V- SANTE

Tableau 73 : Nombre de formations sanitaires publiques par district dans la région Atsinanana, de 2020 à 2021

DISTRICT/ANNEE	2020	2021					
		CSB1	CHRD1	CSB2	CHRD2	CHU	FS PUBLIQUES
Vatomandry	26	6	0	19	1	0	26
Antanambao Manampontsy	18	11	1	6	0	0	18
Mahanoro	33	18	0	12	1	0	31
Toamasina II	37	18	0	20	0	0	38
Toamasina I	8	0	0	6	0	2	8
Vohibinany (Brickaville)	31	13	0	19	1	0	33
Marolambo	38	23	0	14	1	0	38
<b>Atsinanana</b>	<b>191</b>	<b>89</b>	<b>1</b>	<b>96</b>	<b>4</b>	<b>2</b>	<b>192</b>

Source : DRSP Atsinanana

Tableau 74 : Nombre de formations sanitaires privées par district dans la région Atsinanana en 2020

DISTRICT	CSB PRIVE	CHRD PRIVE
Vatomandry	2	
Antanambao Manampontsy		
Mahanoro	3	
Toamasina II	6	
Toamasina I	15	8
Vohibinany (Brickaville)	5	
Marolambo	2	
<b>Atsinanana</b>	<b>33</b>	<b>8</b>

Source : DRSP Atsinanana

Tableau 75 : Ratios en 2020

District/Ratio	Ratio habitant/Médecin	Ratio habitant/Dentiste	Ratio habitant/Infirmier	Ratio habitant par Sage-femme
Toamasina I	1/14 371	1/43 117	1/21 557	1/6 707
Toamasina II	1/13 407	1/268 135	1/13 407	1/9 931
Brickaville	1/15 346	1/214 843	1/14 323	1/13 428
Vatomandry	1/7 821	1/179 894	1/7 196	1/8 995
Mahanoro	1/39 679	0	1/9 920	1/6 396
Antanambao Manampotsy	1/38 374	1/27 7754	1/8 527	1/6 396
Marolambo	1/52 597	0	1/8 092	1/13 149

Source : DRSP Atsinanana



**Tableau 76 : Evolution du taux de consultations externes aux CSB par district dans la région Atsinanana, de 2018 à 2021**

DISTRICT/ANNEE	2018	2019	2020	2021
Antanambao Manampontsy	37,2	55,2	79,8	44,12
Mahanoro	29,1	61,3	56,9	36,3
Marolambo	29,1	38,7	41,9	43,2
Toamasina I	94,3	97,7	68,2	65,12
Toamasina II	43,4	46,1	44,2	29,51
Vatomandry	49,7	56,3	73,7	51,09
Vohibinany (Brickaville)	28,2	38,9	37,2	26,06
<b>Atsinanana</b>	<b>49</b>	<b>58,7</b>	<b>55,6</b>	<b>42,81</b>

Source : DRSP Atsinanana

**Tableau 77 : Taux de Consultation PréNatale (CPN) (En %), en 2021**

District/Taux	Taux de consultation prénatale (CPN1)	Taux de consultation prénatale (CPN4)
Toamasina I	48,6	41,1
Toamasina II	54,5	25,1
Brickaville	66,5	28,2
Vatomandry	84,1	64,2
Mahanoro	78,1	34,1
Antanambao	88	39,8
Marolambo	94,3	46,2

Source : DRSP Atsinanana

**Tableau 78 : Vaccination, en 2021**

Région/ Vaccination	Pourcentage d'enfants de 12-23 mois qui ont reçu tous les vaccins de base et tous les vaccins appropriés pour le groupe d'âges			Enfants de 24-35 mois
	Tous les vaccins de base	Tous les vaccins appropriés pour le groupe d'âges	Aucun vaccin	Tous les vaccins appropriés pour le groupe d'âges
Atsinanana	44,4	34,9	16,1	19,6
Analanjirifo	47,8	35,8	9,6	49,4
Alaotra Mangoro	58,5	52,9	8,7	44,8
<b>Madagascar</b>	<b>48,5</b>	<b>38,1</b>	<b>17,9</b>	<b>36,6</b>

Source : INSTAT / EDSMD V, 2021

## VI – SOCIAL

### VI-1- EMPLOI ET CHOMAGE

Tableau 79 : Evolution du taux de chômage

Taux de chômage	2010	2012	2018
Atsinanana	7,8	2,8	5,1
Madagascar	3,8	1,3	4,2

Sources : INSTAT/ EPM 2010, ENSOMD 2012, RGPH-3

Tableau 80 : Emploi en 2021

Région	Sexe	A travaillé au cours de 12 mois ayant précédé l'enquête		N'a pas travaillé au cours des 12 mois ayant précédé	Total
		Travaille actuellement	Ne travaille pas		
Atsinanana	Homme	84,5	4,2	11,2	100,0
	Femme	70,3	5,5	24,2	100,0
Analanjirifo	Homme	90,8	3,6	5,6	100,0
	Femme	74,4	5,9	19,8	100,0
Alaotra Mangoro	Homme	87,8	2,8	9,4	100,0
	Femme	81,3	4,0	14,7	100,0
Madagascar	Homme	87,3	2,4	10,4	100,0
	Femme	77,0	3,5	19,6	100,0

Source : INSTAT / EDSMD V, 2021

Tableau 81 : Occupation, en 2021

Sexe	Atsinanana		Analanjirifo		Alaotra Mangoro		Madagascar	
	Homme	Femme	Homme	Femme	Homme	Femme	Homme	Femme
Emploi qualifié/Technique/Encadrement	3,9	4,6	6,3	4,1	3,0	3,7	3,8	3,9
Employé de bureau	2,0	1,0	0,7	0,5	0,0	0,6	0,7	0,9
Vente et services	6,1	25,8	4,5	22,2	3,6	23,2	5,9	17,1
Emploi manuel qualifié	7,9	5,2	8,6	9,0	15,2	2,9	10,1	5,9
Emploi manuel non qualifié	30,0	8,5	10,7	15,1	18,2	14,4	18,5	12,1
Employée de maison	1,0	3,0	0,5	2,3	1,0	4,0	0,6	4,6
Agriculture	45,3	49,1	66,8	45,5	54,4	49,9	57,5	54,2
Forces armées/de sécurité	2,2	0,2	0,8	0,5	1,7	0,0	1,5	0,1
Autres	1,5	2,5	1,2	0,8	2,9	1,4	1,5	1,2
<b>Total</b>	<b>100,0</b>	<b>100,0</b>	<b>100,0</b>	<b>100,0</b>	<b>100,0</b>	<b>100,0</b>	<b>100,0</b>	<b>100,0</b>

Source : INSTAT / EDSMD V, 2021

## V-2- PAUVRETE

Tableau 82 : Indicateurs de pauvreté dans la région Atsinanana en 2018

Indicateur de pauvreté	Valeur Atsinanana
Ratio de pauvreté matérielle (%)	70,1
Ratio de pauvreté multidimensionnelle (%)	71,3

Source : INSTAT/ RGPH-3

## VI-3- EAU ET ASSAINISSEMENT

Tableau 83 : Evolution du nombre des bénéficiaires en eau potable et taux d'accès en eau potable dans la région Atsinanana

INTITULE	2019			2020			2021		
	Rural	Urbain	Ensemble	Rural	Urbain	Ensemble	Rural	Urbain	Ensemble
bénéficiaire en eau potable (nombre)	57 764	127 221	184 985	99 828	133 041	232 869	103 049	136 871	239 920
Taux d'accès en eau potable (%)	0,5	30,4	12,2	8,8	30,9	14,9	8,7	30,4	14,7

Source: DREAH Atsinanana

Tableau 84 : Evolution des bénéficiaires aux latrines et taux d'accès aux latrines dans la région Atsinanana

INTITULE	2019			2020			2021		
	Rural	Urbain	Ensemble	Rural	Urbain	Ensemble	Rural	Urbain	Ensemble
Bénéficiaire aux latrines (nombre)	58 270	69 155	127 425	67 509	69 155	136 664	76 209	nd	212 873
Taux d'accès aux latrines (%)	5,3	16,5	8,4	6,0	16,5	8,7	6,4	nd	13,0

Source: DREAH Atsinanana

Tableau 85 : Répartition (en %) des ménages selon les sources d'eau de boisson en 2021

Région/ Source d'eau	Source d'eau de boisson améliorée	Source d'eau de boisson non-améliorée	Total	Pourcentage disposant d'un service d'approvisionnement en eau de boissons de base (Appro. Moins de 30 mn)	Pourcentage avec un service d'approvisionnement en eau de boisson limité (Appro. Plus de 30 mn)
Atsinanana	28,1	71,9	100,0	27,8	0,3
Analanjirofo	42,6	57,4	100,0	41,9	0,7
Alaotra Mangoro	44,7	55,3	100,0	43,9	0,8
Madagascar	43,9	54,2	100,0	40,3	5,5

Source : INSTAT / EDSMD V, 2021

**Tableau 86 : Classification (en %) de population des ménages selon le type d'installation sanitaire par région en 2021**

Région/Type d'installation	Types d'installations sanitaires				Pourcentage disposant des installations sanitaires de base (Non partagées avec d'autres ménages)	Pourcentage disposant des installations sanitaires limitées (Partagées avec 2 ménages ou plus)
	Installations sanitaires améliorées	Installations sanitaires non-améliorées	Défécation en plein air	Total		
Atsinanana	34,5	46,6	19,0	100,0	15,4	19,0
Analanjirifo	39,8	56,3	3,9	100,0	19,7	20,1
Alaotra Mangoro	34,1	54,9	10,9	100,0	13,3	20,8
<b>Madagascar</b>	<b>32,3</b>	<b>33,9</b>	<b>33,8</b>	<b>100,0</b>	<b>12,4</b>	<b>19,9</b>

Source : INSTAT / EDSMD V, 2021

#### VI-4- SECURITE

##### VI-4-1- Circonscription de la Gendarmerie de Toamasina (CIRGN)

**Tableau 87 : Evolution du nombre de cas de vols de bœufs, bœufs volés et récupérés enregistré au niveau de la CIRGN Toamasina**

Libellé	2019	2020
Nombre de cas de vol de bœufs	155	52
Nombre de bœufs volés	2372	523
Nombre de bœufs récupérés	1314	339

Source: CIRGN Toamasina

**Tableau 88 : Evolution du nombre de cas de vol de vanille verte, quantité volée, récupérée et arrestation enregistré au niveau de la CIRGN Toamasina**

Libellé	2019	2020
Nombre de cas	566	151
Quantité volée	9 286	2 552
Quantité récupérée	9 156	996
Arrestation	307	244

Source: CIRGN Toamasina

**Tableau 89 : Evolution du nombre de cas d'acte de banditisme enregistré au niveau de la CIRGN Toamasina**

Libellé	2019	2020
Nombre de cas	57	29

Source: CIRGN Toamasina

**Tableau 90 : Evolution du nombre de cas d'accidents de la circulation routière enregistré au niveau de la CIRGN Toamasina**

Type	2019	2020	1er semestre 2021
Corporels	130	18	6
Matériels	39	16	2
<b>Nombre de cas</b>	<b>169</b>	<b>34</b>	<b>8</b>

Source: CIRGN Toamasina

**Tableau 91 : Evolution du nombre de cas d'attaque sur les axes routiers enregistré au niveau de la CIRGN Toamasina**

Année	2019	2020	1er semestre 2021
<b>Nombre de cas</b>	<b>2</b>	<b>4</b>	<b>11</b>

Source: CIRGN Toamasina

**Tableau 92 : Evolution du nombre de cas de vindicte populaire enregistré au niveau de la CIRGN Toamasina**

Libellé	2019	2020	1er semestre 2021
<b>Nombre de cas</b>	<b>5</b>	<b>3</b>	<b>1</b>
<b>Nombre de personnes tuées</b>	<b>6</b>	<b>3</b>	<b>1</b>

Source: CIRGN Toamasina

#### VI-4-2- Direction régionale de la sécurité publique Atsinanana (DRSP)

**Tableau 93 : Indicateurs sur les activités administratives au sein de la DRSP Atsinanana en 2020**

Rubriques	Hommes	Femmes	Total
<b>Nombre de passeports Malagasy délivrés (nouveaux et renouvellements)</b>	<b>3 701</b>	<b>4 261</b>	<b>7 962</b>
<b>Prorogation de visa de circulation</b>	<b>397</b>	<b>78</b>	<b>475</b>
<b>Déclarations de pertes de Passeports</b>	<b>17</b>	<b>21</b>	<b>38</b>
<b>Etrangers frappés de mesure de visa de séjour non renouvelable</b>	<b>5</b>	<b>0</b>	<b>5</b>
<b>Etrangers contrôlés, activités professionnelles, séjour irrégulier et moralité</b>	<b>108</b>	<b>15</b>	<b>123</b>
<b>Contrôle et visite des sociétés et activités gérées par des étrangers</b>	<b>10</b>	<b>7</b>	<b>17</b>
<b>Total</b>	<b>4 238</b>	<b>4 382</b>	<b>8 620</b>

Source: DRSP Atsinanana

## VI-5-GENRE

Tableau 94 : Participation de la femme dans la prise de décision, en 2021

Région/Prise de décision	Décisions			Les 3 décisions	Aucune des 3 décisions
	Propre soins de santé de la femme	Faire les achats importants du ménage	Visites à sa famille ou parents		
Atsinanana	90,6	87,0	93,4	78,5	1,1
Analanjirifo	91,9	91,1	96,2	82,5	0,2
Alaotra Mangoro	92,4	93,8	96,8	87,5	1,1
<b>Madagascar</b>	<b>86,7</b>	<b>87,5</b>	<b>90,2</b>	<b>74,9</b>	<b>2,2</b>

Source : INSTAT / EDSMD V, 2021

Tableau 95 : Opinion des hommes et des femmes concernant le fait qu'un mari batte sa femme, en 2021

Région/ Opinions	Sexe	Il est justifié qu'un mari batte sa femme quand elle :					Pourcentage d'accord avec au moins une des raisons citées
		Brûle la nourriture	Argumente avec lui	Sort sans le lui dire	Néglige les enfants	Refuse d'avoir des rapports sexuels avec lui	
Atsinanana	Homme	1,5	1,3	6,6	16,0	1,7	18,5
	Femme	2,7	3,5	12,3	22,1	3,6	26,4
Analanjirifo	Homme	2,9	5,0	7,4	18,9	5,5	26,1
	Femme	9,2	5,6	17,8	30,4	6,9	35,6
Alaotra Mangoro	Homme	2,3	3,5	10,9	19,8	4,6	23,5
	Femme	8,9	7,5	30,2	40,9	9,7	49,0
<b>Madagascar</b>	<b>Homme</b>	<b>3,7</b>	<b>5,4</b>	<b>13,4</b>	<b>24,7</b>	<b>7,3</b>	<b>29,3</b>
	<b>Femme</b>	<b>8,8</b>	<b>6,3</b>	<b>22,1</b>	<b>35,1</b>	<b>10,1</b>	<b>40,6</b>

Source : INSTAT / EDSMD V, 2021

Tableau 96 : Violence conjugale, en 2021

Région/Type de violence	Période	Violence émotionnelle	Violence physique	Violence sexuelle	Physique et sexuelle	Physique et sexuelle et émotionnelle	Physique ou sexuelle	Physique ou sexuelle ou émotionnelle
Atsinanana	12 derniers mois	20,2	13,5	3,5	1,0	0,6	16,1	27,1
	Actuel ou récemment	37,0	24,2	7,6	5,1	4,3	26,7	45,0
Analanjirifo	12 derniers mois	21,5	7,9	5,9	2,0	2,0	11,9	23,6
	Actuel ou récemment	29,1	18,9	7,4	3,1	3,0	23,2	36,6
Alaotra Mangoro	12 derniers mois	21,7	12,3	6,0	2,4	2,2	15,9	29,0
	Actuel ou récemment	33,4	23,8	10,4	6,3	5,7	28,0	45,4
Madagascar	12 derniers mois	22,1	12,1	7,2	3,7	3,2	15,6	27,0
	Actuel ou récemment	33,2	23,6	10,6	6,7	5,7	27,4	41,0

Source : INSTAT / EDSMD V, 2021

## VII - JUSTICE

### VII-1- CAPACITE D'ACCEUIL ET POPULATION PENALE

Tableau 97: Capacité d'accueil par établissement pénitentiaire dans la région Atsinanana, de 2020 à 2021

Etablissement pénitentiaire	2020	2021
MC Toamasina	250	250
MC Vatondry	150	150
MS Mahanoro	40	0
<b>TOTAL</b>	<b>440</b>	<b>400</b>

Source: DRAP Atsinanana, Division de Régularité de Détention

Tableau 98 : Evolution de l'effectif de la population pénale dans la région Atsinanana par catégorie, de 2019 à 2021

Catégorie	2019			2020			2021		
	Condamnés	Prévenus	Total	Condamnés	Prévenus	Total	Condamnés	Prévenus	Total
Hommes	1013	604	1617	955	533	1488	992	618	1610
Femmes	54	46	100	50	31	81	49	43	92
Garçons	27	70	97	11	34	45	15	32	47
Filles	6	4	10	2	2	4	1	1	2
<b>Total</b>	<b>1100</b>	<b>724</b>	<b>1824</b>	<b>1018</b>	<b>600</b>	<b>1618</b>	<b>1057</b>	<b>694</b>	<b>1751</b>

Source: DRAP Atsinanana, Division de Régularité de Détention

Tableau 99 : Classification des dix crimes et délits par ordre de commission, en 2021

Rang	INFRACTIONS	Maison Centrale Toamasina		Maison Centrale Vatondry		Maison de Sureté Mahanoro		Total	%
		Prévenu	Condamnée	Prévenu	Condamnée	Prévenu	Condamnée		
1	Vol et vol de divers objets	164	218	12	52	0	0	446	25,47
2	Meurtre	42	92	57	43	0	0	234	13,36
3	Viol	31	62	18	15	0	0	126	7,20
4	Coups mortels	9	36	11	14	0	0	70	4,00
5	Vol de bovidés	11	41	3	15	0	0	70	4,00
6	Autres	3	23	23	14	0	0	63	3,60
7	Assassinat	30	19	11	1	0	0	61	3,48
8	Coups et blessures	4	25	2	21	0	0	52	2,97
9	Vol à mains armées	23	25	-	4	0	0	52	2,97
10	Vol avec effraction	14	19	11	5	0	0	49	2,80

Source: DRAP Atsinanana, Division de Régularité de Détention



## VII-2- PRODUCTION DES CHAMPS PENAUX

Tableau 100 : Evolution des productions des champs pénaux dans la région Atsinanana, de 2018 à 2021

Type de culture et élevage	2018	2019	2020	2021
Manioc (kg)	31	31	1 440	22 751
Fruits letchis (Kg)			300	539
Bovidés (tête)			4	3
Maïs (Kg)	-	-	-	75
Citrouille (Kg)	-	-	-	39
Petsay (Kg)	-	-	-	1 469
Niébé (Kp)	-	-	-	37

Source: DRAP Atsinanana, Division de la production et patrimoine fonciers

## VIII – ENVIRONNEMENT

Tableau 101: Evolution de quelques indicateurs sur l'environnement dans la région Atsinanana

Indicateur / année	2018	2019	2020	2021
Nombre de centre de traitement des déchets construits			1	0
Préservation des ressources naturelles et durables/Nombre de plantes reboisées	1 835 244	1 986 507	2 014 513	3 119 216
Reboisement et reforestation/superficie reboisée et restaurée (hectare)	1 529,37	1 888,00	1 905,00	1 969,98
Superficie défrichée (hectare)	37,90	105,25	124,76	-
Superficie brûlée (hectare)	37,90	60,00	320,51	824,48

Source: DREED Atsinanana

## Concepts et définitions

**Taille moyenne des ménages :** Nombre moyen de personnes qui forment un ménage. Il se calcule en divisant pour une circonscription, la population des ménages par le nombre de ménages de ladite circonscription. Elle exprime la concentration moyenne de la population dans un ménage. Le calcul inclut seulement la population résidente et exclut les visiteurs.

**Etablissements formels créés :** établissements nouvellement immatriculés au sein de l'INSTAT (en possession d'une carte statistique)

**Contribuables actifs :** Contribuables qui ont régularisé leur situation fiscale pendant l'année en cours.

**Taux d'inflation :** variation annuelle des prix à la consommation calculée à partir de la moyenne des indices des prix à la consommation de deux années consécutives

**Population au chômage :** Toute personne qui, suite à l'interruption d'un travail (quelle que soit la cause), reste sans emploi pendant un temps indéterminé et est à la recherche d'un autre emploi (pendant la semaine de référence). Le titre de chômeur est donc donné qu'à une personne, qui a déjà travaillé et dont l'activité principale pendant la semaine de référence consiste à la recherche d'un nouvel emploi. Il inclut également toute personne qui n'a jamais travaillé depuis la naissance et qui, pendant la semaine de référence, est à la recherche active de son premier travail.

**Pauvreté matérielle :** l'indice de bien-être économique est un indicateur composite qui se base sur plusieurs variables pour caractériser le bien-être économique du ménage. Il s'agit d'abord des variables qui font partie des conditions d'existence du ménage comme les caractéristiques de l'habitation, celles de l'eau et de l'assainissement. Ensuite, celles qui constituent les patrimoines du ménage telles que la possession de biens et d'équipements ménagers, et la possession d'actifs productifs (cheptel).

**Pauvreté multidimensionnelle :** identifie les privations multiples subies par les ménages dans trois dimensions comme l'éducation, la santé et le niveau de vie.

**Eau potable :** Eau qu'on peut boire sans risque à la santé. Selon le code de l'eau malgache, l'eau potable renvoie à l'eau destinée à la consommation humaine qui par traitement ou naturellement, répond à des normes organoleptiques, physico-chimiques, bactériologiques et biologiques fixées par décret<sup>1</sup>.

**Capacité totale des hôtels :** nombre total des chambres des hôtels.

---

<sup>1</sup> Article 38 du code de l'eau malgache

