



REPUBLIKAN'I MADAGASIKARA
Fitiavana - Tanindrazana - Fandrosoana

VICE PRIMATURE CHARGÉE DE L'ÉCONOMIE ET DE L'INDUSTRIE

SECRETARIAT GENERAL

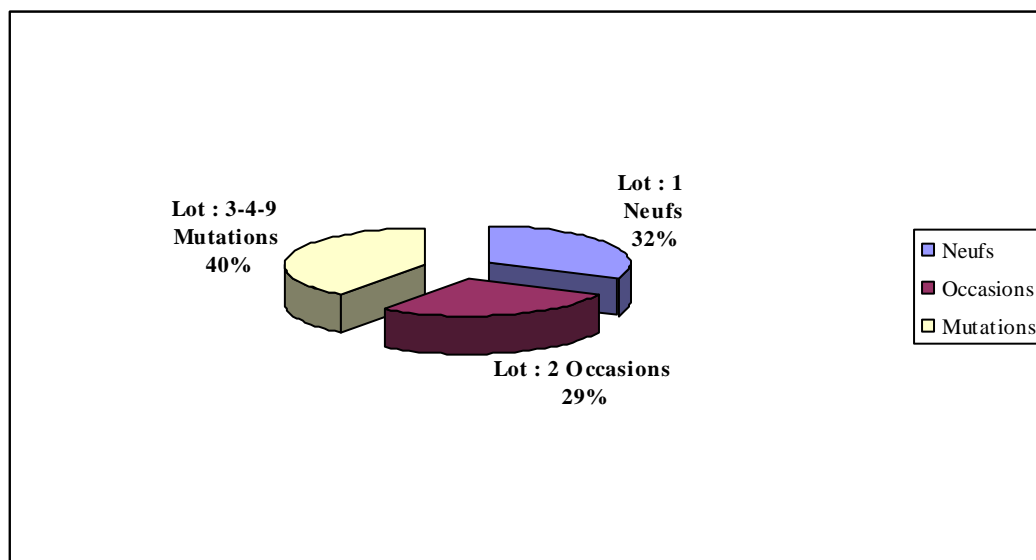
INSTAT INSTITUT
NATIONAL DE
LA STATISTIQUE

DIRECTION INTER REGIONALE DE LA STATISTIQUE
MAHAJANGA – BP : 446

Publication n° 09 –Août 2012

IMMATRICULATION DES VEHICULES DANS L'EX PROVINCE DE MAHAJANGA *Année 2011*

Graphique 1 : Répartition des véhicules nouvellement immatriculés selon le Lot pour l'Année 2011



Source : INSTAT/ DIR Mahajanga

Au cours de l'année 2011, L'ex-Faritany de Mahajanga a enregistré 1374 nouvelles immatriculations¹, soit une baisse de 39% par rapport à l'année précédente. Comme l'indique le Graphique 1 ci-dessus, les véhicules en provenance des

¹ Les nouvelles immatriculations sont constituées des :

- véhicules neufs : Lot 1
- véhicules usagés immatriculés pour la première fois à Madagascar : Lot 2
- véhicules Mutation de Province : Lot 4 – 9
- véhicules reconstruits : Lot 3

autres provinces (MUTATIONS²) représentent 40% des nouvelles immatriculations, contre respectivement, 32% et 29% pour les véhicules neufs et pour les véhicules d'occasion importés.

Tableau 1 : Répartition des véhicules nouvellement immatriculés par Lot et selon la Marque Année 2011

Unité : Pourcentage

Marque	Lot			Total	
	Neufs	Occasions	Mutations	2011	2010
Peugeot	0,0	2,8	7,2	10,0	9,2
Renault	0,1	4,3	6,6	11,0	10,5
Mercedes-Benz	0,0	2,5	5,4	7,9	8
Mazda	0,0	3,8	4,0	7,8	9,3
Toyota	0,4	1,6	4,1	6,2	7,9
Nissan	0,2	2,4	2,4	5,0	4,6
Volkswagen	0,0	0,9	0,9	1,9	3,2
MAK (Moto)	0,8	0,0	0,1	0,9	1,2
Kembo	2,3	0,0	0,1	2,3	2,3
Mitsubishi	0,5	0,7	0,7	2,0	1,7
Kinlon (Moto)	3,6	0,1	0,0	3,6	1,5
Yamaha	1,1	0,6	0,1	1,8	2,9
Yamalo	0,2	0,0	0,1	0,3	0,1
Honda (moto)	0,7	1,2	0,3	2,1	3,2
Citroën	0,1	0,9	0,4	1,5	1,6
Jianshe (Moto)	0,4	0,0	0,0	0,4	0,3
BMW (Allemagne)	0,0	0,5	0,2	0,7	1,3
Hyundai	0,2	0,8	0,9	2,0	1,5
Rover (Land)	0,0	0,2	0,5	0,7	0,6
France Rider	3,9	0,0	0,0	3,9	4,2
Dong Feng	0,1	0,0	0,0	0,1	0,4
Fuzuki(Moto)	0,1	0,0	0,0	0,1	0,2
Fujita(Moto)	2,6	0,0	0,0	2,6	1,1
ABM (moto)	0,2	0,8	0,7	1,7	0,0
Ford	2,2	0,0	0,0	2,2	0,0
El Matador	0,8	0,0	0,1	0,9	0,0
Suzuki	0,4	0,2	0,5	1,1	0,0
Daihatsu	0,0	0,1	0,1	0,3	0,0
Autres marques	12,1	8,4	10,6	31,1	23,1
Total	31,6	28,7	39,7	100	100

Source : INSTAT/ DIR Mahajanga

Dans l'ensemble, pour cette période, Les autres marques, qui regroupent les 111 autres marques, sont en première position avec 31,1%, suivies par la marque Renault avec 11% des immatriculations et par la marque Peugeot avec 10%. Les Mercedes Benz sont en 4^e position avec 7,9%; et les marques Mazda sont en Cinquième position avec 7,8%.

Tableau II : Répartition des véhicules nouvellement immatriculés par Lot et selon le Genre Année 2011

Unité : Pourcentage

Genre	Lot			Total	
	Neufs	Occasions	Mutations	2011	2010
Véhicules à deux roues	90,8	8,1	3,9	32,5	27,8
Voitures particulières	2,5	44,1	39,6	29,2	30,2
Autocar Autobus	0,2	18,5	30,1	17,3	17,1
Camionnette	4,4	16,7	15,4	12,3	14,1
Camion	0,5	4,3	6,8	4,1	6,4
Véhicules très spéciaux de transport	0,0	0,8	0,2	0,3	0,2
Tracteurs agricoles	1,4	1,3	0,0	0,8	0,8
Autres tracteurs	0,2	4,6	2,0	2,2	1,5
Remorques	0,0	0,3	0,6	0,3	
Semi remorque	0,0	1,5	1,5	1,0	1,9
Total	100	100	100	100	100

Source : INSTAT/ DIR Mahajanga

² Y compris les véhicules reconstruits

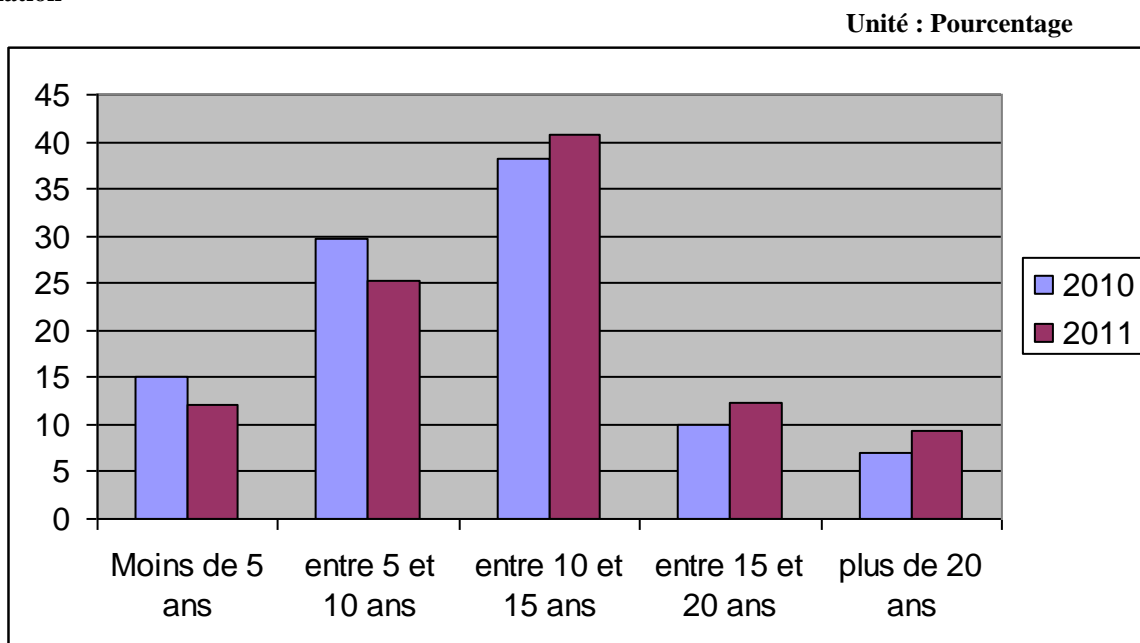
Pour Les véhicules neufs, les deux roues se distinguent aisément avec 90,8% des immatriculations. Les Camionnettes et les Voitures particulières suivent avec 4,4% et 2,5%.

Pour les Immatriculations des véhicules d'occasion, les voitures particulières sont en tête, suivent les Autocar, les camionnettes, les véhicules à deux roues, et les Autres Tracteurs.

Pour les Mutations, l'immatriculation des voitures particulières se distingue avec 39,6% des immatriculations suivies des Autocar Autobus et des Camionnettes avec 30,1% et 15,4%. L'immatriculation des Camions est en quatrième position avec 6,8%.

Ainsi, pour l'ensemble des immatriculations de cette période, les Véhicules à deux roues sont en tête avec 32,5% des immatriculations; en deuxième position se placent les Voitures particulières avec 29,2%.

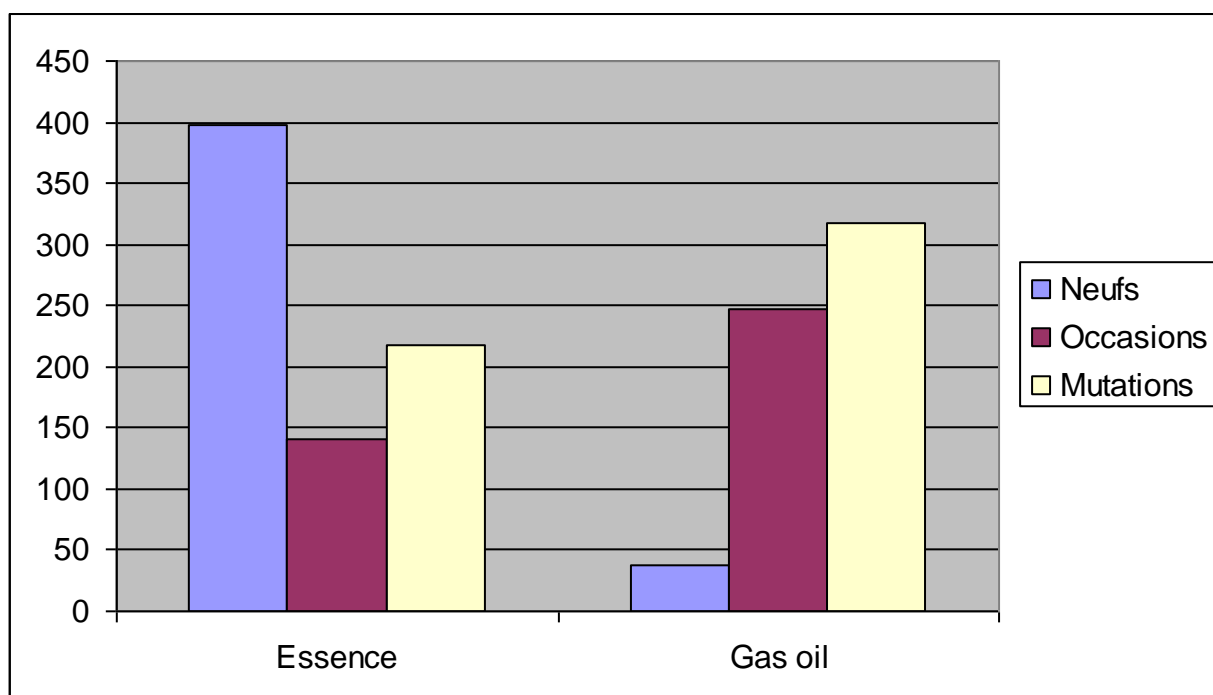
Graphique 2 : Répartition des véhicules d'occasion importés (Lot 2) selon la date de la première mise-en circulation



Source : INSTAT/ DIR Mahajanga

Concernant l'âge des véhicules d'occasions importés, le graphique 2 montre un Vieillessement en 2011 par rapport en 2010. 37,5% ont moins de 10 ans, 53,2% ont entre 10 et 20 ans et 9,4% ont 20 ans et plus.

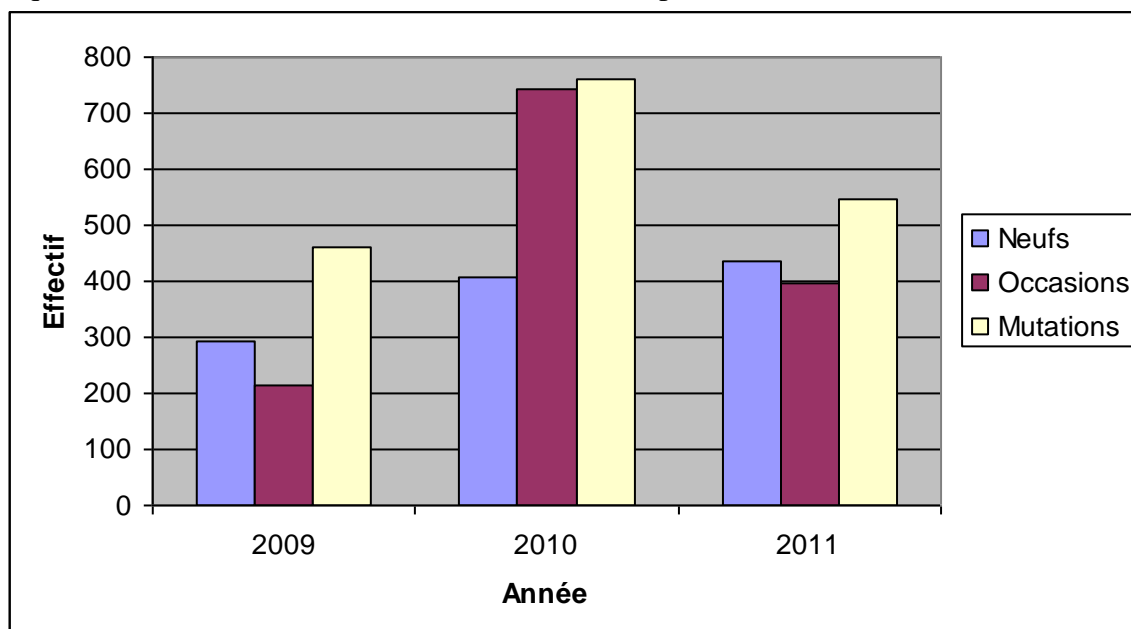
Graphique 3 : Répartition des véhicules selon la source d'énergie utilisée Année 2011



Source : INSTAT/ DIR Mahajanga

Pour ce qui est de l'énergie utilisée, 55,6% des véhicules immatriculés utilisent l'Essence ordinaire, 44,4% le Gas Oil.

Graphique 4 : Evolution des nouvelles immatriculations par Lot de 2009 à 2011



Source : INSTAT/ DIR Mahajanga

Par rapport à l'année précédente, la structure des immatriculations selon le lot a varié, le nombre de voitures en mutations devance celui des voitures Neufs, tandis que le nombre des Occasions demeurent prépondérantes.

Note méthodologique³

Cette publication se base sur les informations obtenues à partir du dépouillement des cartes grises (Volet A Bis) recueillies auprès du Centre Immatriculateur du Service Provincial de l'Administration Territoriale de Mahajanga,

L'objectif de cette publication est de mettre à la disposition des dirigeants, des opérateurs économiques et du public des informations rapides sur la variation en volume du Parc Automobile dans l'ex Faritany de Mahajanga.

Ainsi, l'analyse ne prend en considération que les **nouvelles immatriculations** qui sont constituées par les 5 types de lot, à savoir :

Le lot 1 : Véhicules neufs – Le lot 2 : Véhicules usagés immatriculés pour la première fois à Madagascar – Le lot 3 : véhicules reconstruits – Les lots 4 et 9 : Véhicules mutations de province (même propriétaire ou propriétaire différent)

La nomenclature utilisée pour la Codification est le « Manuel de Chiffrement PARC AUTO » éditée par le soin de l'Institut National de la Statistique.

Cette publication retrace les caractéristiques des véhicules : Lot – Genre – Marque - Age – Source d'énergie – Provenance

³ Pour tous renseignements veuillez contacter l'INSTAT, Direction Régionale de la Statistique, BP 446 Mahajanga, E-mail : instatmahajanga@yahoo.fr