



OFFICE NATIONAL POUR L'ENVIRONNEMENT

EVALUATIONS ENVIRONNEMENTALES

Tableau : Nombre de permis environnementaux délivrés par secteur

Secteur	1998	1999	2000	2001	2002	2003	2004	2005	2006	2007	2008	2009	2010	2011	2012	2013	2014	2015	Total
Agriculture						1	1			6		1	3	1	1		1		15
Aquaculture		1	5	2	1	2		1											12
Biodiversité					1		1	1			1	7	1	10	1	2	16	32	73
Déchets									1				1	4	2	4	3	10	25
Eau												1	1			1		1	4
Elevage										2		5	0			1			8
Energie	3		2	3			1	2	9	3	8	8	1	2	2	4	2		50
Forets													1	3		1			5
Industrie	4	1	1	2	1	6	5	12	15	8	8	8	8	5	7	4	8	12	115
Infrastructure			1	1	1	2	2			1	2	1	3	3	2	2	1	3	25
Mine	1	2	6	3	3	9	7	16	33	39	35	28	14	13	10	5	15	10	249
Pêche									1	1		1	2	2	2	1	2	3	15
Projet				2	2		2	1	1										8
Telecom										1	1	2	1	2	1	7	13	3	31
Tourisme		1	1	1				3	1	2	5	9	2	7	4	4	7	3	50
TOTAL	8	5	16	14	9	20	19	36	61	63	60	72	40	49	32	36	68	77	685

Source : ONE, 2015

Graphique : Nombre de permis environnementaux délivrés par secteur

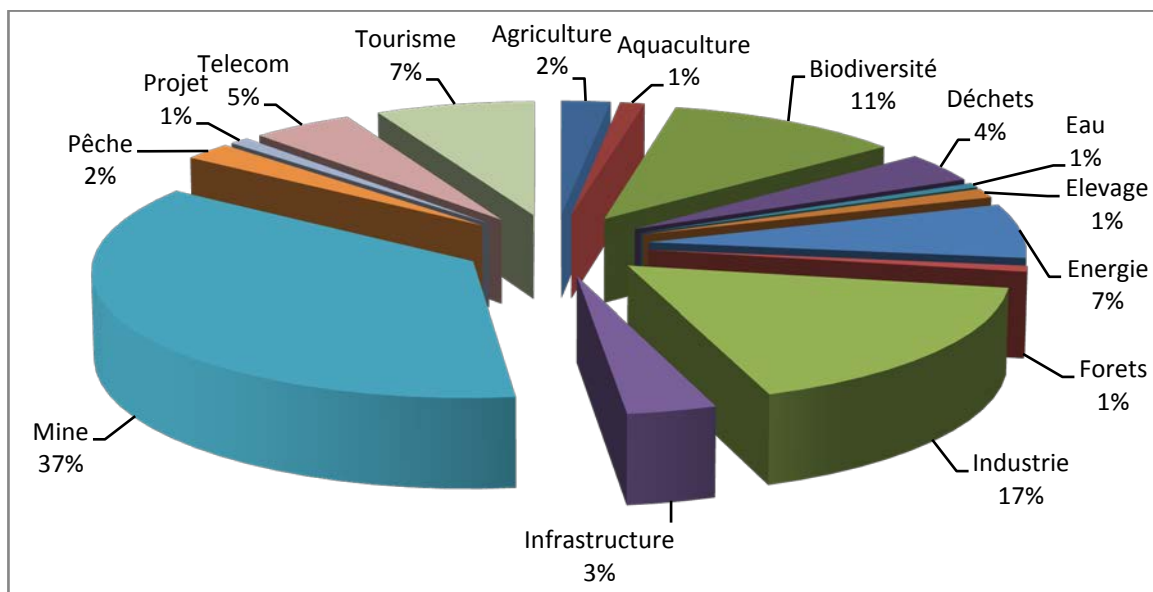




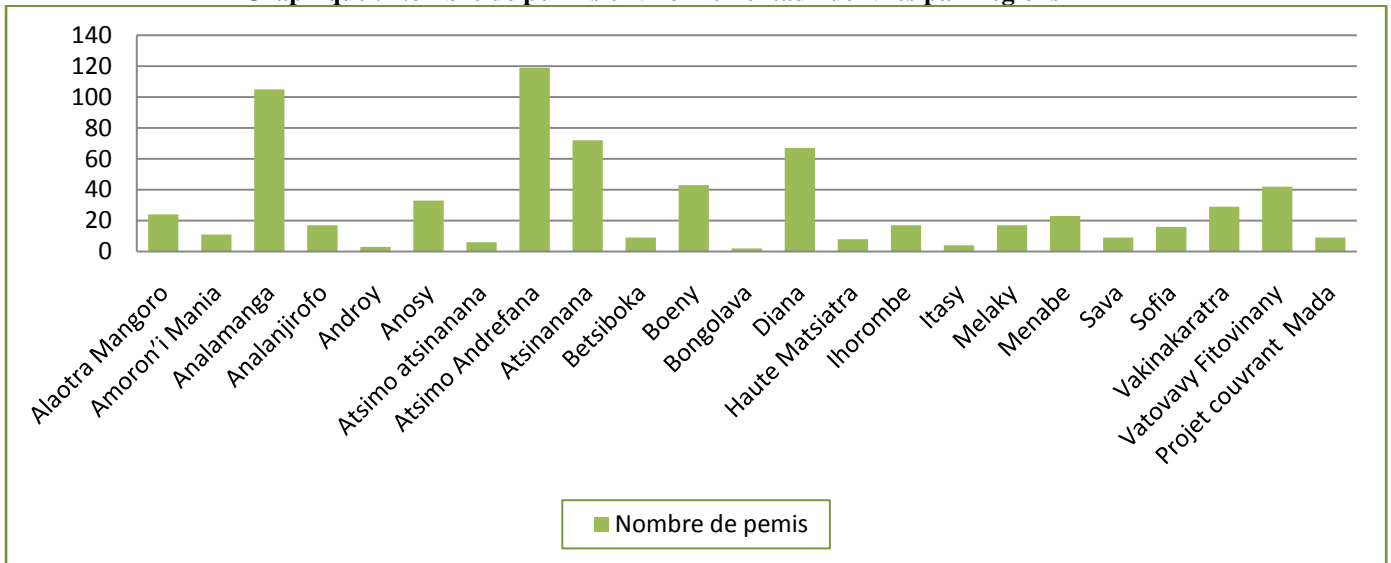
Tableau : Nombre de permis environnementaux délivrés par Régions

	1998	1999	2000	2001	2002	2003	2004	2005	2006	2007	2008	2009	2010	2011	2012	2013	2014	2015	TOTAL
Alaotra Mangoro				1		2		1	1	1	2	0		2	1	2	3	8	24
Amoron'i Mania								2		1		3		3		1	1		11
Analamanga	3		3		2	3	6	7	15	3	8	9	6	7	5	9	9	10	105
Analanjirifo								2				5		2	4	1		3	17
Androy	1										1	0		1					3
Anosy				1		1	1	1	3	2	3	5	1		3	1	1	10	33
Atsimo atsinanana												0	2				4		6
Atsimo Andrefana		2	1	1	2	5	6	6	12	19	20	9	9	7	4	1	5	10	119
Atsinanana	1			2	1			3	6	6	5	7	6	5	4	4	11	11	72
Betsiboka									3	2	1	0			1		1	1	9
Boeny		1	5	2	1	3	1	4	5	4	2	3	2	1		5	2	2	43
Bongolava										1		0			1				2
Diana	1	1	1	1			1	1	1	3	5	13	3	12	4	6	12	2	67
Haute Matsiatra										2	1	1		2	1			1	8
Ihorombe			3	1	1	2	1	1	3	2	1	0	2						17
Itasy									2			0	1	1					4
Melaky	1		1	2		2			1	4	1	0				1	1	3	17
Menabe	1							1		1	1	6	1		2	1	4	5	23
Sava			1					1				0		1		1	2	3	9
Sofia						2	1	1		6		0	1	2		1	1	1	16
Vakinankaratra		1	1					3	5	3	1	3	4	1	2	1	1	3	29
Vatovavy Fitovinany				2	1		1	1	1	3	7	8	2	2			10	4	42
Projet couvrant le territoire national				1	1		1	1	3		1	0				1			9
TOTAL	8	5	16	14	9	20	19	36	61	63	60	72	40	49	32	36	68	77	685

Source : ONE, 2015



Graphique : Nombre de permis environnementaux délivrés par Régions



Source : ONE, 2015

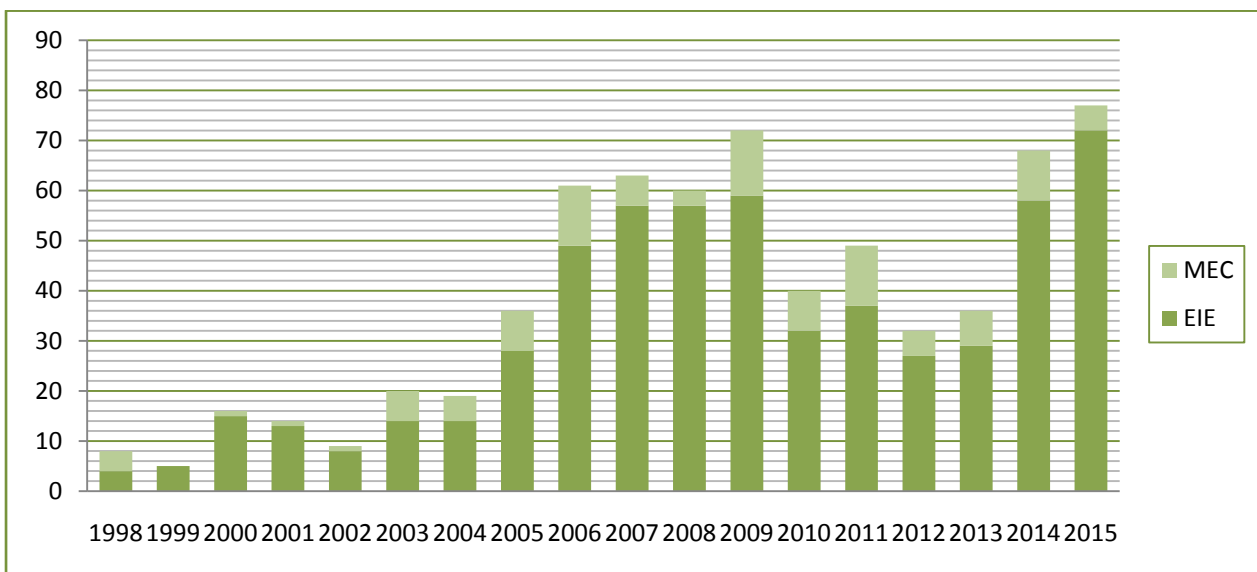
Tableau : Dépôts de dossiers d'EIE, MEC et permis délivrés par année

Année	1997	1998	1999	2000	2001	2002	2003	2004	2005	2006	2007	2008	2009	2010	2011	2012	2013	2014	2015	TOTAL
Nombre Dossiers déposés	3	9	12	14	21	13	21	44	45	72	58	87	61	64	53	47	54	103	21	802
EIE	1	7	12	12	19	11	14	32	36	68	52	79	52	48	39	43	45	91	19	680
MEC	2	2	0	2	2	2	7	12	9	4	6	8	9	16	14	4	9	12	2	122

PERMIS DELIVRES	0	8	5	16	14	9	20	19	36	61	63	60	72	40	49	32	36	68	77	685
EIE	0	4	5	15	13	8	14	14	28	49	57	57	59	32	37	27	29	58	72	578
MEC	0	4	0	1	1	1	6	5	8	12	6	3	13	8	12	5	7	10	5	107

Source : ONE, 2015

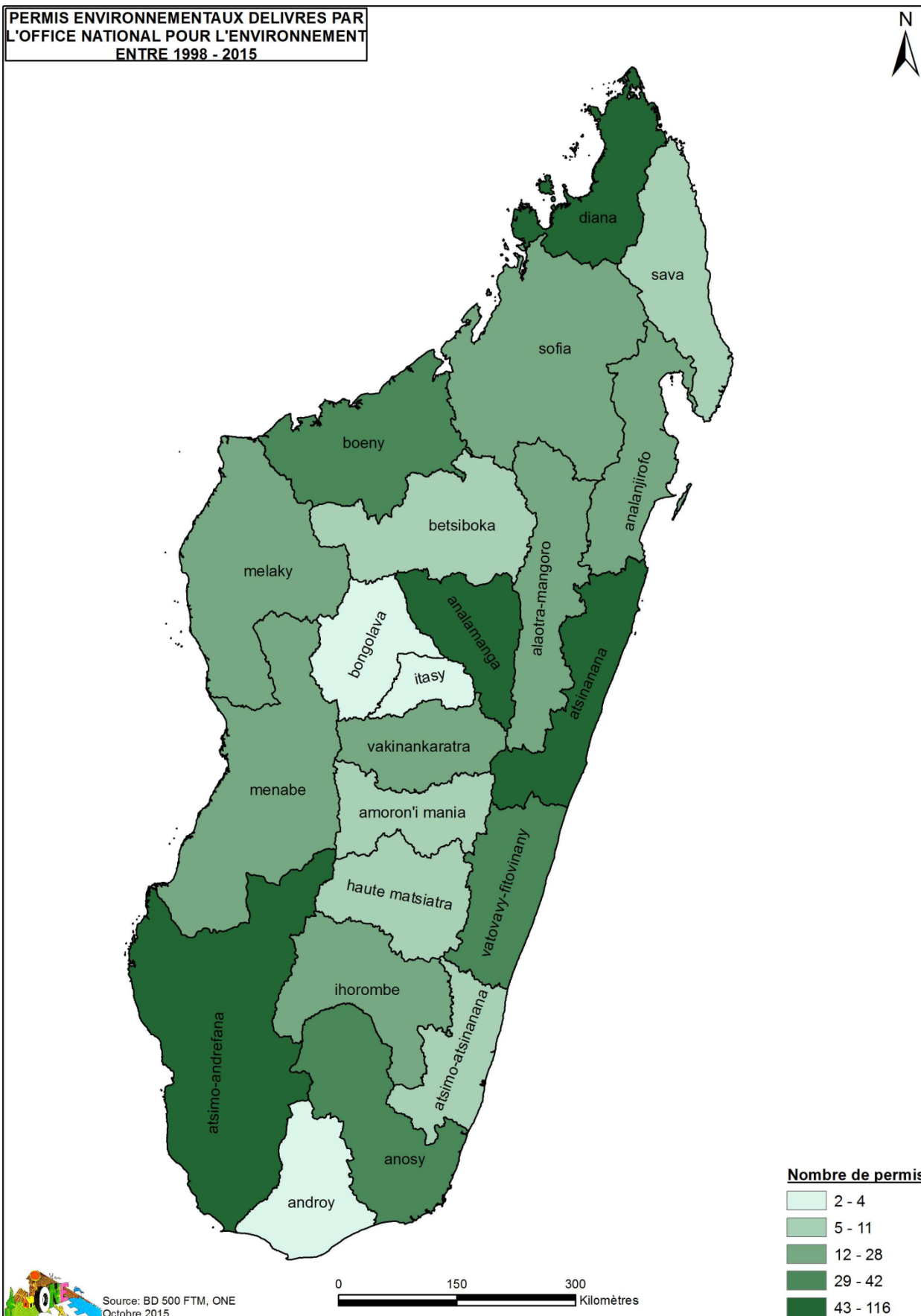
Graphique : Nombre de permis environnementaux délivrés par année et par catégorie



Source : ONE, 2015



Carte. Permis environnementaux délivrés par l'ONE



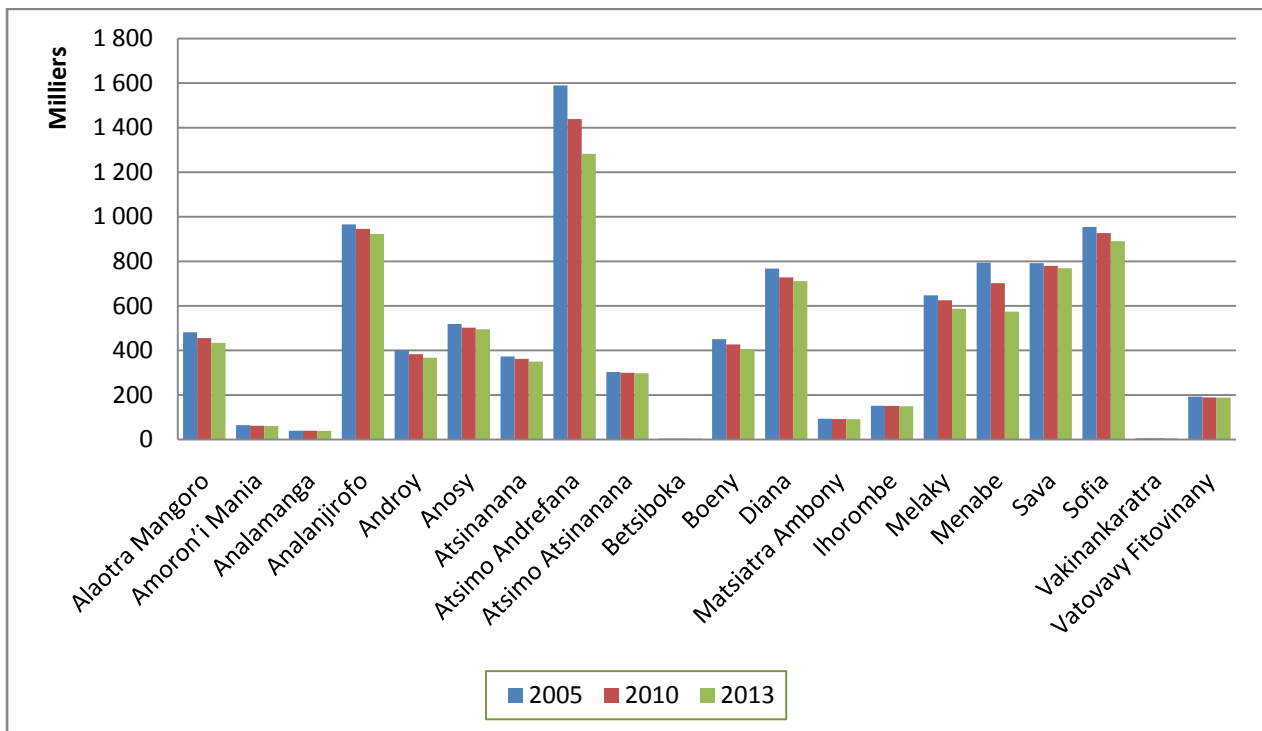
**RESULTATS DES TRAITEMENTS D'IMAGES SATELLITES****Tableau : Statistique d'évolution de la couverture forestière par Région**

Régions	Surfaces forestières (ha)			Taux annuels (%)	
	2005	2010	2013	2005-2010	2010-2013
Alaotra Mangoro	481 157	455 226	434 035	1,72	2,14
Amoron'i Mania	64 867	61 663	60 950	1,23	0,29
Analamanga	39 614	39 249	38 863	0,22	0,32
Analanjirofo	965 665	945 746	922 489	0,49	0,76
Androy	401 046	382 962	367 526	1,16	1,49
Anosy	518 819	502 427	495 375	1,07	0,35
Atsinanana	372 611	362 507	349 719	0,73	1,66
Atsimo Andrefana	1 589 449	1 438 278	1 282 452	2,06	2,80
Atsimo Atsinanana	303 088	299 289	297 493	0,33	0,15
Betsiboka	4 627	4 589	4 551	0,14	0,25
Boeny	450 278	427 035	405 092	1,18	1,19
Diana	767 272	727 922	711 705	1,25	0,69
Matsiatra Ambony	93 664	92 221	91 462	0,40	0,24
Ihorombe	151 649	150 658	149 361	0,16	0,24
Melaky	647 572	625 167	587 188	0,83	1,04
Menabe	793 848	701 856	574 122	2,76	4,05
Sava	791 801	779 416	768 685	0,35	0,46
Sofia	954 111	926 824	889 994	0,72	1,22
Vakinankaratra	5 897	5 822	5 721	0,31	0,54
Vatovavy Fitovinany	192 811	189 072	187 982	0,46	0,21
TOTAL	9 451 350	8 977 337	8 485 509	1,18	1,50

Source : ONE, 2015

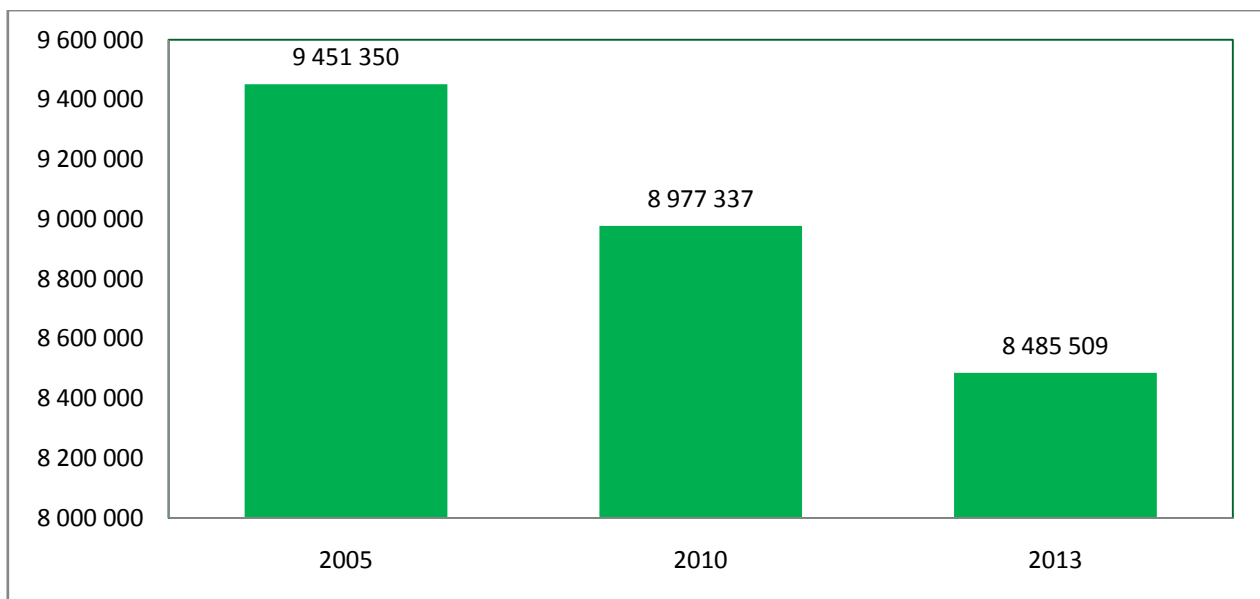


Graphique : Evolution de la surface forestière par Région de 2005 à 2013 (en ha)



Source : ONE, 2015

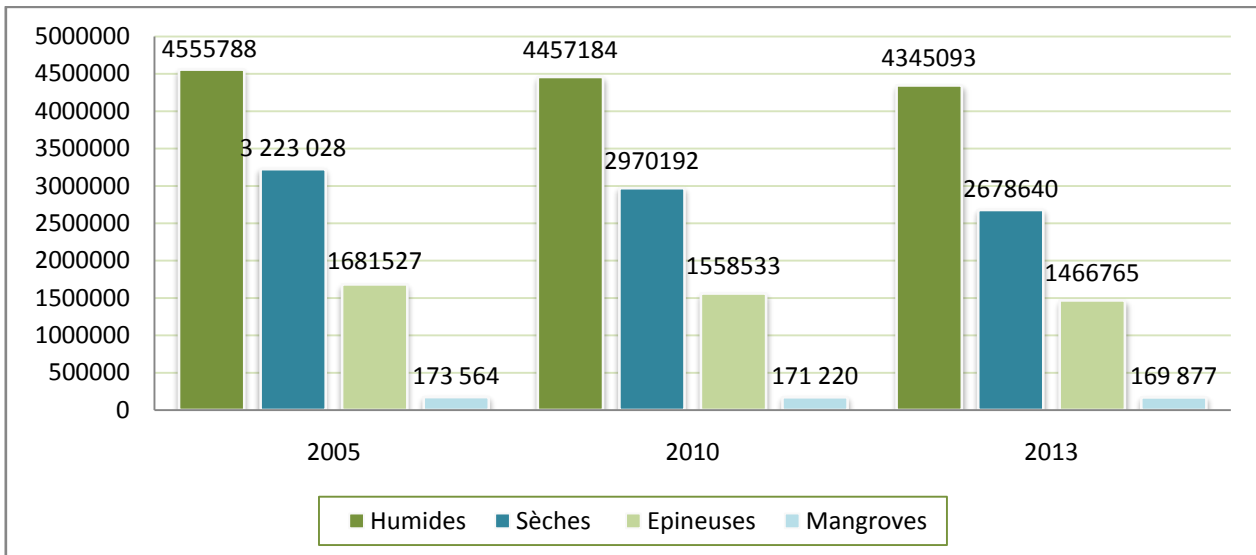
Graphique : Evolution de la couverture forestière au niveau national (en ha)



Source : ONE, 2015



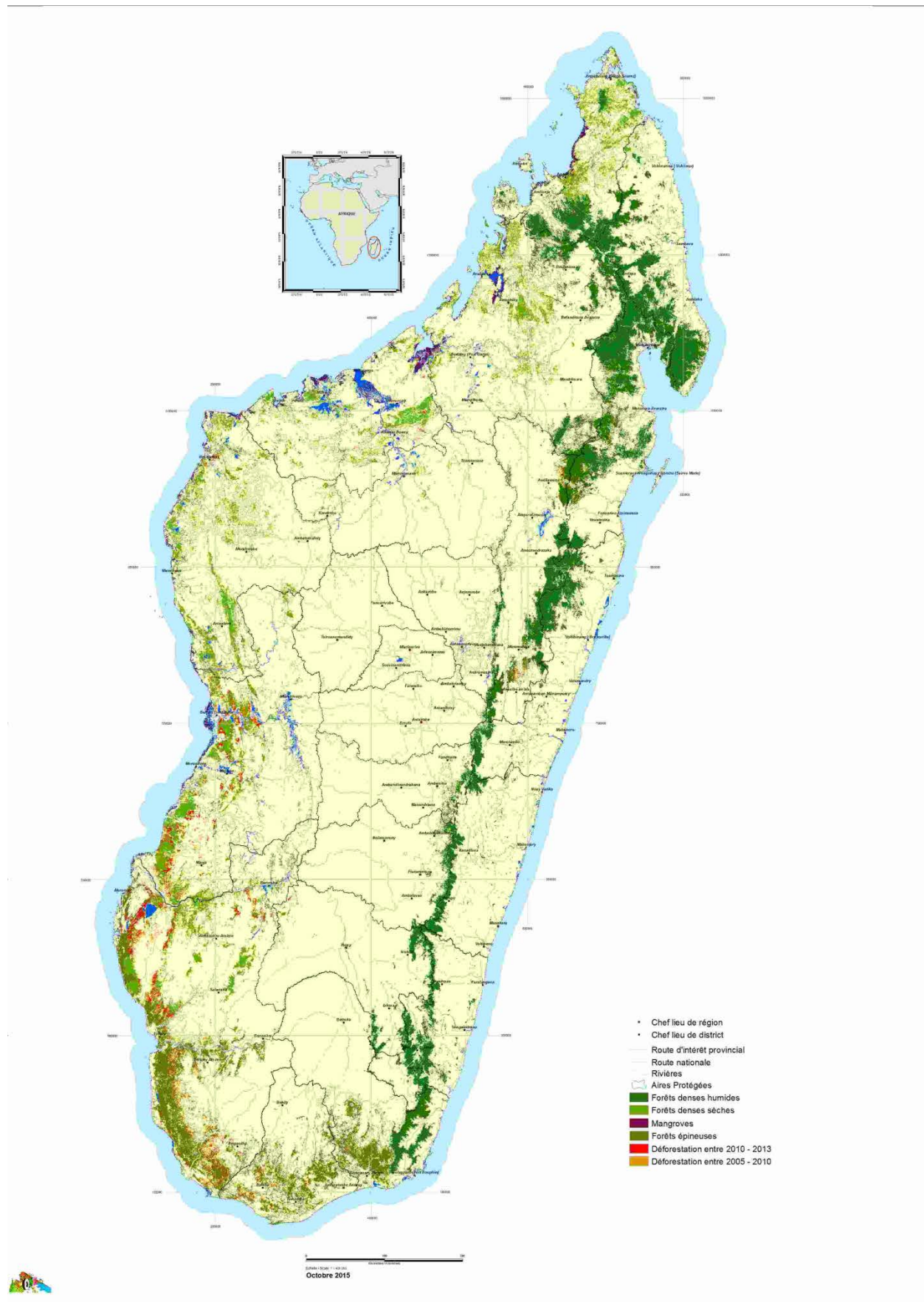
Graphique : Evolution de la couverture forestière par écorégion (en ha)



Source : ONE, 2015



Carte. Madagascar – Evolution de la Couverture forestière 2005 – 2010 – 2013





ANALYSE DE L'EVOLUTION DES POINTS DE FEUX

Graphique : Evolution du nombre de points de feux recensés à Madagascar

Région	Année 2007	Année 2008	Année 2009	Année 2010	Année 2011	Année 2012	Année 2013	Année 2014	Moyenne annuelle
Alaotra Mangoro	1218	1072	2565	2479	2474	3003	2622	2268	2213
Amoron'i Mania	1531	1643	1480	2385	1624	2121	1700	1464	1744
Analamanga	1421	772	1850	1425	1172	1822	1341	1428	1404
Analanjirifo	67	56	241	143	272	79	166	323	168
Androy	409	329	182	151	156	447	490	507	334
Anosy	3292	2063	1676	1422	1503	2564	1959	1993	2059
Atsimo Andrefana	7025	5598	5202	2732	4992	4245	6409	5437	5205
Atsimo Atsinanana	970	611	459	733	630	944	717	782	731
Atsinanana	727	650	846	1473	1306	915	1203	1547	1083
Betsiboka	5439	4145	5536	5724	4546	5308	4443	4809	4994
Boeny	3763	3509	3910	4382	3008	3471	3167	3286	3562
Bongolava	3213	2420	2629	3453	2547	2801	2983	2490	2817
Diana	802	478	1090	1017	601	1022	1526	972	939
Matsiatra Ambony	1393	1565	1122	1570	1514	1552	1402	1411	1441
Ihorombe	3177	2325	2549	1856	2668	2298	2353	2248	2434
Itasy	290	208	365	417	240	341	288	313	308
Melaky	7209	6870	7642	7942	6832	6032	7654	5084	6908
Menabe	6824	7254	8295	6676	7982	5156	9566	5611	7171
Sava	295	377	725	250	320	217	420	378	373
Sofia	4167	3406	6226	4322	4403	4045	5728	4432	4591
Vakinankaratra	1075	986	794	1774	864	1141	1303	899	1105
Vatovavy Fitovinany	620	677	669	766	652	681	658	747	684

Source: ONE, MODIS



Carte : Situation d'évolution du nombre de points de feux entre 2007 et 2014

